



บริษัท แฮปปี้ ฮอลิเดย์ เทรเวล แอนด์ ครูสซ์ จำกัด

849,851 ถนนสุขุมวิท แขวงคลองตันเหนือ เขตวัฒนา กรุงเทพฯ 10110 โทร. 081-628-5404

Facebook : Happy holiday travel and cruise co.,ltd Line : hhtac

E-mail : happyholiday2545@gmail.com Website : www.happyholiday.co.th



License no. 11/09585



No.11/13488

บินตรง จัดรายการขรรจรรมจีนแท้แท้ ช้อป ลู่ยกยง เจิ้งโจว

เปิดเส้นทางจีนโบราณสุดยิ่งใหญ่



เดินทาง

16 - 22 ต.ค. 69

23 - 29 ต.ค. 69

30 ต.ค. - 05 พ.ย. 69

ไฮไลท์

ตามรอยจีนซี ขมกองทัพอหารดินเผา • เยือนวัดสำหฺลิม ต้นกำเนิดกังฟูจีน
ชมท่าหลงเหมิน มรดกโลกแกะสลักหินพันปี • สัมผัสวิถีโบราณหมู่บ้านไต้ดินสำเปโจว
เดินตลาดกลางคืนโคเฟิงและถนนโบราณหมิงซิง • เดินทางด้วยรถไฟความเร็วสูง



ถ้ำหลงเหมิน



วัดสำหฺลิม



หมู่บ้านไต้ดินสำเปโจว

ราคาเริ่มต้น
28,888

2UXIY-SL003

Lion air

ไม่ลงร้าน

นั่งรถไฟความเร็วสูง

7 วัน 5 คืน

ย้อนรอยอารยธรรมจีนพันปี บินตรงซีอาน ลั่วหยาง เจิ้งโจว เปิดเส้นทางจีนโบราณสุดยิ่งใหญ่ 7 วัน 5 คืน นั่งรถไฟความเร็วสูง

****ไม่ลงร้านช้อปปิ้ง**** โดยสายการบิน ไทย โลออนแอร์ (SL)

	โปรแกรมเดินทาง	เช้า	เที่ยง	ค่ำ	โรงแรมที่พัก
1	กรุงเทพฯ (ดอนเมือง) – ซีอาน (ท่าอากาศยานซีอานเสียนหยาง (SL950 DMK-XIY : 20.40-01.20+1) - เข้าที่พัก				HOLIDAY INN EXPRESS XI'AN HOTEL หรือเทียบเท่าระดับ 4 ดาว ** มาตรฐานประเทศจีน **
2	ซีอาน - กำแพงเมืองซีอาน (ไม่ขึ้นชม) - จัตุรัสหอกลองหอระฆัง - ถนนมุสลิม - พิพิธภัณฑ์กองทัพทหารดินเผาจีนซี (รวมรถอุทยาน) - ซานเหมินเสี				SANMENXIA SWAN LAKE HOTEL หรือเทียบเท่าระดับ 4 ดาว ** มาตรฐานประเทศจีน **
3	ซานเหมินเสี - หมู่บ้านไต้ดินसानโจว - เต็งเฟิง - วัดเส้าหลิน (รวมรถอุทยาน) - ป่าเจดีย์ - ชมการแสดงกังฟู - เจิ้งโจว				MADISON HOTEL ZHENGZHOU หรือเทียบเท่าระดับ 4 ดาว ** มาตรฐานประเทศจีน **
4	เจิ้งโจว - ฮุยเซี่ยน - เขาหมื่นเซี่ยน - ถนนเลียบหน้าผา - หมู่บ้านกั่วเลียงซุน - ไคเฟิง - ตลาดกลางคืนไคเฟิง				HOLIDAY INN EXPRESS KAIFENG HOTEL หรือเทียบเท่าระดับ 4 ดาว ** มาตรฐานประเทศจีน **
5	ไคเฟิง - ศาลไคเฟิง - ลั่วหยาง - ถ้ำแกะสลักหลงเหมิน (รวมรถอุทยาน) - ประตูลี้จิ้งเหมิน - ถนนโบราณหมิงซิง				LUOYANG REZEN SELECT HOTEL หรือเทียบเท่าระดับ 4 ดาว ** มาตรฐานประเทศจีน **
6	ลั่วหยาง - นั่งรถไฟความเร็วสูงสู่ซีอาน (รวมรถขนกระเป๋า) - ซีอาน - จัตุรัสท่านป่าใหญ่ (ไม่เข้าชมภายในวัด) - ถนนคนเดินต้าถั่งไร้นิทรา - สนามบินซีอานเสียนหยาง OPTIONAL SHOW: โชว์เส้นทางสายไหม ท่านละ 400 หยวน				
7	ซีอาน (ท่าอากาศยานซีอานเสียนหยาง) - กรุงเทพฯ (ดอนเมือง) (SL951 XIY-DMK : 02:20 - 05:10)				

วันเดินทาง	ผู้ใหญ่พัก 2-3 ท่าน ท่านละ	พักเดี่ยว เพิ่มท่านละ	จอยแลนด์ ไม่ใช่ตัว ท่านละ
16 – 22 ต.ค. 69	28,888	5,000. -	20,888
23 – 29 ต.ค. 69	28,888	5,000. -	20,888
30 ต.ค. – 5 พ.ย. 69	28,888	5,000. -	20,888

ราคาทัวร์ข้างต้นยังไม่รวมค่าทิปมัคคุเทศน์ท้องถิ่นและคนขับรถ 2,000 บาท/ท่าน/ทริป
รายการทัวร์นี้ไม่มีราคาเด็ก
**** ทารก (อายุไม่เกิน 2 ขวบ) ท่านละ 9,900.-****

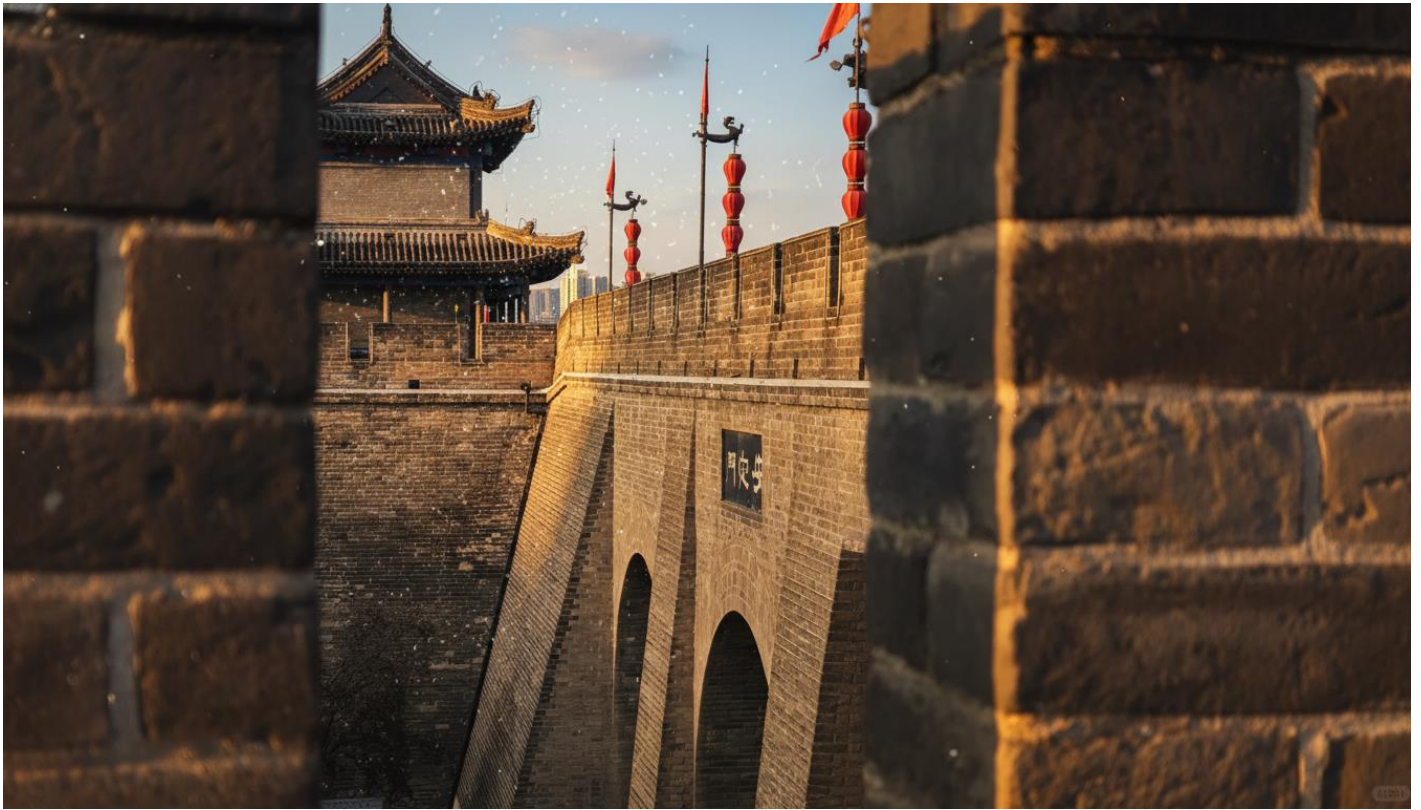
วันแรก	กรุงเทพฯ (ดอนเมือง) – ซีอาน (ท่าอากาศยานซีอานเสียนหยาง (SL950 : 20.40-01.20) - เข้าที่พัก
17.00 น.	พร้อมกันที่ ท่าอากาศยานดอนเมือง อาคารผู้โดยสารระหว่างประเทศ ประตู 1 เคาน์เตอร์ ไลออนแอร์ (SL) ณ จุดนัดพบ ท่านจะได้รับการต้อนรับจากเจ้าหน้าที่ของบริษัทฯ ซึ่งจะคอยอำนวยความสะดวกในทุกขั้นตอน เพื่อให้การเริ่มต้นเดินทางของท่านเป็นไปอย่างราบรื่นที่สุด รวมน้ำหนักกระเป๋าสำหรับโหลดใต้เครื่อง 20 กิโลกรัม โดยจำกัดท่านละ 1 ใบ
20.40 น.	ออกเดินทางสู่ นครซีอาน มณฑลส่านซี โดย สายการบิน ไลออนแอร์ (SL) เที่ยวบินที่ SL950 **ไม่มีอาหารบนเครื่อง** บนเที่ยวบินจะมีบริการจำหน่ายอาหารว่าง (อาทิ บะหมี่กึ่งสำเร็จรูปและขนมขบเคี้ยว) ท่านสามารถเรียกสั่งซื้อได้จากพนักงานต้อนรับบนเครื่อง (รายการสินค้าเป็นไปตามที่สายการบินกำหนด และขอสงวนสิทธิ์ในการส่งจองล่วงหน้า)"
01.20 +1 น.	เดินทางถึง สนามบินนานาชาติสนามบินซีอานเสียนหยาง อดีตเมืองหลวงแห่งราชวงศ์อันยิ่งใหญ่ของจีน และศูนย์กลางอารยธรรมโบราณที่มีประวัติศาสตร์ยาวนานกว่า 3,100 ปี ตั้งอยู่ในมณฑลส่านซี บนที่ราบกวนจง เป็นเมืองแห่งความรุ่งเรืองที่ครั้งหนึ่งเคยถูกเรียกว่า "ฉางอาน" ซึ่งมีความหมายว่า "ความสงบยืนยาว" ซีอานเป็นจุดกำเนิดของ 13 ราชวงศ์ในประวัติศาสตร์จีน เช่น ราชวงศ์โจว, ฉิน, ฮั่น, และ ถัง พร้อมด้วยสิ่งก่อสร้างทางประวัติศาสตร์ที่สะท้อนถึงความเจริญรุ่งเรืองในอดีตมากมาย ทั้งยังเป็นจุดเริ่มต้นของเส้นทางสายไหม ซึ่งเป็นเส้นทางการค้าสำคัญในยุคโบราณที่เชื่อมจีนกับโลกตะวันตก ปัจจุบันซีอานได้รับการยกย่องจากองค์การยูเนสโกให้เป็น เมืองประวัติศาสตร์โลก (World Historic City) เนื่องจากตัวเมืองเต็มไปด้วยแหล่งมรดกทางวัฒนธรรมที่โดดเด่น
ที่พัก	หลังจากนำท่านผ่านขั้นตอนตรวจคนเข้าเมืองและรับกระเป๋าแล้ว นำท่านเข้าสู่ที่พัก HOLIDAY INN EXPRESS XI'AN HOTEL หรือเทียบเท่าระดับ 4 ดาว (มาตรฐานประเทศจีน)

วันที่สอง

ซีอาน - กำแพงเมืองซีอาน (ไม้ขึ้นชม) - จัตุรัสหอกลองหอรระฆัง - ถนนมุสลิม - พิพิธภัณฑ์กองทัพทหาร
ดินเผาจีนซี (รวมรถอุทยาน) - ซานเหมินเสีย

เช้า

รับประทานอาหารเช้า ณ ห้องอาหารของโรงแรม (มือที่ 1)



นำท่าน ผ่านชม ความยิ่งใหญ่ของ **กำแพงเมืองโบราณซีอาน** สัญลักษณ์แห่งความยิ่งใหญ่และความ
รุ่งเรืองของประวัติศาสตร์จีน สร้างขึ้นในสมัยจักรพรรดิหงหวู่แห่งราชวงศ์หมิง เมื่อปี ค.ศ. 1370 กำแพงนี้มี
ความยาวประมาณ 13.7 กิโลเมตร ล้อมรอบพื้นที่ใจกลางเมืองซีอาน และถือเป็นหนึ่งในกำแพงเมือง
โบราณที่ได้รับการอนุรักษ์ไว้อย่างสมบูรณ์ที่สุดในประเทศจีน โครงสร้างของกำแพงเมืองซีอานสะท้อนถึง
ความชาญฉลาดด้านการป้องกันเมืองในอดีต ด้วยความสูงประมาณ 12 เมตร และความกว้างที่ฐาน
ประมาณ 15-18 เมตร ทำให้กำแพงนี้แข็งแกร่งและสามารถรองรับการเดินของทหารและการขนส่งอาวุธ
บนยอดกำแพงได้ นอกจากนี้ ยังมีป้อมปราการและหอคอยที่สร้างขึ้นในระยยะห่างที่เหมาะสม เพื่อเสริม
ความแข็งแกร่งในการป้องกัน กำแพงเมืองซีอานไม่เพียงแต่เป็นโครงสร้างทางทหาร แต่ยังเป็นสัญลักษณ์
ของวัฒนธรรมและประวัติศาสตร์ที่สืบทอดมายาวนาน

นำท่านเดินทางสู่ **จัตุรัสหอกลอง-หอรระฆัง** ตั้งอยู่ใจกลางเมืองซีอาน มณฑลส่านซี ประเทศจีน เป็น
สัญลักษณ์ที่สำคัญของเมือง หอรระฆังสร้างขึ้นในปี ค.ศ. 1384 ในสมัยราชวงศ์หมิง เดิมตั้งอยู่ทางตะวันตก
ของเมือง แต่ถูกย้ายมายังตำแหน่งปัจจุบันในปี ค.ศ. 1582 เพื่อให้สอดคล้องกับการขยายตัวของเมือง หอ
ระฆังมีความสูงประมาณ 36 เมตร ตั้งอยู่บนฐานสี่เหลี่ยมจัตุรัสที่กว้างขวาง โครงสร้างเป็นไม้ทั้งหมด
หลังคามุงด้วยกระเบื้องเคลือบสีเขียวและยอดประดับด้วยทองคำ ทั้งหอรระฆังและหอกลองเป็นตัวอย่างที่
ยอดเยี่ยมของสถาปัตยกรรมจีนโบราณที่ผสมผสานความงามและความสมดุล นอกจากนี้ยังเป็นศูนย์กลาง
ของกิจกรรมทางวัฒนธรรมและการท่องเที่ยวในซีอาน พื้นที่รอบๆ หอรระฆังและหอกลองมีลานกว้างที่ผู้คน
มักมารวมตัวกันในช่วงเย็นถึงค่ำ บริเวณใกล้เคียงยังมีร้านค้า ร้านกาแฟ และถนนคนเดินที่คึกคัก



นำท่านเดินทางสู่ **ถนนมุสลิม** ย่านชาวมุสลิมแห่งซีอาน สายใยของวัฒนธรรมที่ผสมผสานกันระหว่างจีนดั้งเดิม และอารยธรรมอิสลามที่ฝังรากลึกนับพันปี ย่านที่เต็มไปด้วยกลิ่นเครื่องเทศ เสียงเรียกค้าขาย และความทรงจำของเส้นทางสายไหมที่ยังมีชีวิต ย่านนี้เป็นแหล่งรวมถนนสายเก่าที่เชื่อมกันเป็นเขาวงกตแห่งวิถีชาวมุสลิม กว่า 60,000 คนที่อาศัยอยู่ ณ ใจกลางเมืองซีอานมาตั้งแต่ยุคราชวงศ์ซ่ง ไปจนถึงราชวงศ์หมิงและชิง สองข้างถนนเป็นอาคารสไตล์หมิง-ชิงที่ผสมผสานกับความละเมียดของศิลปะอิสลาม คุณจะพบร้านขายอาหารฮาลาล เครื่องเทศหอมกรุ่น เต่าอย่างเคบับเนื้อและแกะแบบสด ๆ ซามเนื้อวัวตุ๋นในซุปลีที่เดือดควันพุ่งไม่หยุด ขนมพื้นบ้านที่ผสมสูตรโบราณกับวิถีชีวิตของผู้คนที่นี่ นอกจากความอร่อย ยังมีมัสยิดเก่าแก่หลายแห่งที่ซ่อนอยู่ในตรอกซอย ที่เปรียบดังหัวใจของศรัทธา และการอยู่ร่วมกันของวัฒนธรรมจีนและมุสลิมอย่างสงบมาเนิ่นนาน



กลางวัน **รับประทานอาหารกลางวัน ณ ภัตตาคาร (มื้อที่ 2)**

บ่าย นำท่านชม **พิพิธภัณฑสถานกองทัพทหารจีนซีฮ่องเต้** (ระยะทาง 44 ก.ม. ใช้เวลาเดินทางประมาณ 1 ชั่วโมง) สถานที่สำคัญที่สุดของเมืองซีอาน ที่ได้รับการประกาศรับรองจากองค์การยูเนสโกให้เป็นมรดกทางวัฒนธรรมของโลก ในปี ค.ศ. 1987 คือ กองทัพทหารดินเผาถูกค้นพบในปี ค.ศ. 1974 โดยชาวบ้านในพื้นที่ ขณะขุดบ่อน้ำ และนับแต่นั้นมาสถานที่แห่งนี้ก็กลายเป็นหนึ่งในแหล่งโบราณคดีที่สำคัญที่สุดของจีน ตัวพิพิธภัณฑสถานคาว่าอยู่ใกล้กับสุสานจีนซีฮ่องเต้ จักรพรรดิผู้รวบรวมแผ่นดินจีนเป็นหนึ่งเดียว ที่ได้สร้างสุสานขนาดใหญ่ที่สะท้อนถึงอำนาจและความรุ่งเรือง โดยมี กองทัพทหารดินเผา ซึ่งเป็นรูปปั้นทหารที่แกะสลักอย่างวิจิตรบรรจงจำนวนมากกว่า 8,000 ชิ้น เพื่อปกป้องพระองค์ในโลกหลังความตาย หุ่นทหารทุกตัวมีขนาดเท่าตัวคนจริง และมีใบหน้าแตกต่างกันทุกตัว มีบันทึกว่าสุสานแห่งนี้ใช้แรงงานทาสเป็นจำนวนถึง 726,000 คนใช้เวลาก่อสร้าง 36 ปี กองทัพทหารดินเผาไม่เพียงแต่สะท้อนถึงความยิ่งใหญ่ของอาณาจักรจีนซี แต่ยังแสดงถึงความรู้และเทคโนโลยีของจีนในยุคโบราณ ตั้งแต่การจัดทัพ การใช้วัสดุ และการสร้างงานศิลปะที่สะท้อนความเชื่อในชีวิตหลังความตาย



นำท่านเดินทางสู่ **เมืองซานเหมินเซี่ย** (ระยะทาง 147 ก.ม. ใช้เวลาเดินทางประมาณ 2.5 ชั่วโมง) เมืองขนาดกลางริมแม่น้ำฮวงโห เมืองเอกของมณฑลเหอหนานในพื้นที่สามเหลี่ยมทองคำริมแม่น้ำเหลือง ที่ตั้งอยู่ระหว่างสามมณฑลคือเหอหนาน, ซานซี และส่านซี เมืองนี้เป็นที่รู้จักในนาม "เมืองแห่งหงส์สวรรค์" ด้วยทิวทัศน์ธรรมชาติอันงดงามและความสำคัญทางวัฒนธรรมที่ลึกซึ้ง ชื่อเมือง "สามเหมินเซี่ย" มาจากตำนานมหากาพย์ของพระเจ้าอวี่ ที่ใช้ขวานเทพผ่าภูเขาสร้างทางน้ำสามช่อง: "ประตูคน, ประตูเทพ, และประตูผี" เพื่อบรรเทาน้ำท่วมใหญ่

ค่ำ **รับประทานอาหารค่ำ ณ ภัตตาคาร (มื้อที่ 3)**

ที่พัก **SANMENXIA SWAN LAKE HOTEL หรือเทียบเท่าระดับ 4 ดาว (มาตรฐานประเทศจีน)**

วันที่สาม ชานเหมินเสี่ย – หมู่บ้านไต้ดินसानโจว - เต็งเฟิง - วัดเส้าหลิน (รวมรถอุทยาน) - ป่าเจดีย์ - ชมการแสดง กังฟู - เจิ้งโจว

เช้า รับประทานอาหารเช้า ณ ห้องอาหารของโรงแรม (มื้อที่ 4)



นำท่านชม **หมู่บ้านไต้ดินसानโจว** หนึ่งในสถานที่ที่สะท้อนภูมิปัญญาและความเชื่อมโยงของมนุษย์กับธรรมชาติอย่างลึกซึ้ง ด้วยรูปแบบสถาปัตยกรรมที่โดดเด่นเป็นเอกลักษณ์ "หมู่บ้านไต้ดินแห่งเดียวในโลก" จึงได้รับการขนานนามว่า "พิพิธภัณฑ์มีชีวิต" และเป็นสมบัติล้ำค่าแห่งวัฒนธรรมเกษตรกรรมของจีน **"เห็นต้นไม้แต่ไม่เห็นบ้าน เข้าบ้านแต่ไม่เห็นประตู ไต้ดินเสียงคนแต่ไม่เห็นตัว"** คือคำจำกัดความที่สะท้อนถึงเอกลักษณ์เฉพาะตัวของหมู่บ้านไต้ดินแห่งนี้ บ้านไต้ดินเหล่านี้ถูกออกแบบให้มีลักษณะคล้ายกับ "สี่เหลี่ยมจัตุรัส" ซึ่งคล้ายกับสี่ห้องของบ้านแบบจีนดั้งเดิม ทุกทิศของบ้านถูกกำหนดตามทิศในตำราหลักฮวงจุ้ยและออกแบบด้วยหลักการขุดดินจากบนลงล่าง ซึ่งไม่ก่อให้เกิดผลกระทบต่อธรรมชาติ ทั้งยังให้ความอบอุ่นในฤดูหนาวและเย็นสบายในฤดูร้อน โดยมีอุณหภูมิคงที่เฉลี่ย 10-20 องศาเซลเซียสตลอดทั้งปี เป็นแหล่งท่องเที่ยวที่เหมาะสมสำหรับนักเดินทางผู้รักประวัติศาสตร์ ธรรมชาติและสถาปัตยกรรม สัมผัสประสบการณ์ที่ไม่เหมือนใครในดินแดนที่เต็มไปด้วยเสน่ห์และมนต์ขลังที่แฝงด้วยเรื่องราวของภูมิปัญญาจีนโบราณ!

นำท่านเดินทางสู่ **เมืองเต็งเฟิง** (ระยะทางประมาณ 210 ก.ม. ใช้เวลาเดินทางประมาณ 3 ชั่วโมง) เต็งเฟิงคือเมืองที่ตั้งอยู่ ณ ริวเขาชงซาน หรือ "ภูเขากลาง" อันศักดิ์สิทธิ์ตามความเชื่อของจีน ด้วยทำเลที่ตั้งอันเป็นศูนย์กลางนี้เอง ทำให้เต็งเฟิงกลายเป็นที่ประดิษฐานของมรดกโลกทางวัฒนธรรม และเป็นหมุดหมายสำคัญที่หลอมรวม 3 ความเชื่อหลักของจีนไว้ในที่เดียวอย่างน่าอัศจรรย์ อันได้แก่ วิถีแห่งพุทธะ ณ วัดเส้าหลิน วิถีแห่งปราชญ์ ณ สถานศึกษาชงหยางและวิถีแห่งเต๋า ณ วัดจงเย่ว



นำท่านออกเดินทางก้าวสู่ดินแดนแห่งตำนาน ที่ซึ่งลมหายใจเข้าออกผสมผสานเป็นหนึ่งเดียวกับเพลงหมัดและเพลงกระบอง ขอต้อนรับทุกท่านสู่ **วัดเส้าหลิน (รวมรถอุทยาน)** สถานที่ศักดิ์สิทธิ์ที่มีประวัติศาสตร์ยาวนานกว่า 1,500 ปี และเป็นที่ยู่ออกไปทั่วโลกในฐานะต้นกำเนิดของพุทธศาสนานิกาย "เซน" และสุดยอดศิลปะการต่อสู้ "กังฟู" วัดเส้าหลินถือกำเนิดขึ้นในสมัยราชวงศ์เป่ย์เว่ย และได้กลายเป็นศูนย์กลางทางจิตวิญญาณที่สำคัญที่สุดแห่งหนึ่งเมื่อปรมาจารย์ตี๊กม้อ (พระโพธิธรรม) ได้เดินทางจากอินเดียมาเพื่อเผยแผ่หลักธรรมแห่งนิกายเซน ณ ที่แห่งนี้ ด้วยวีรกรรมการช่วยเหลือราชวงศ์ถังให้รอดพ้นจากภัยสงคราม ทำให้วัดเส้าหลินได้รับการยกย่องและพระราชทานนามให้เป็น "อารามอันดับหนึ่งในใต้หล้า"



เริ่มต้นด้วยการเดินเข้าสู่ **ป่าเจดีย์** "ป่าแห่งความสงบ" ที่ซึ่งหมู่เจดีย์หินกว่า 240 องค์ตั้งเรียงรายอย่างสงบนิ่งภายใต้ร่มเงาของต้นไม้โบราณ เจดีย์แต่ละองค์คือสุสานที่บรรจุอัฐิธาตุของอดีตเจ้าอาวาสและพระเถระชั้นผู้ใหญ่ของวัดเส้าหลิน บ่งบอกถึงประวัติศาสตร์อันยาวนานและบารมีที่สั่งสมมานับร้อยปี เป็นสถานที่ที่เปี่ยมไปด้วยความขลังและพลังแห่งสมาธิ



กลางวัน **รับประทานอาหารกลางวัน ณ ภัตตาคาร (มื้อที่ 5)**

บ่าย จากนั้นนำท่านชมความทรงพลังแห่งการแสดงกังฟู ตื่นตาตื่นใจไปกับการแสดง **การแสดงกังฟูเส้าหลิน** ที่หาชมที่ไหนไม่ได้ในโลก ท่านจะได้เห็นการสาธิตศิลปะการต่อสู้จากเหล่าก้านธูปและพระสงฆ์ตัวจริง ที่ซึ่งความแข็งแกร่งของร่างกายถูกผสมผสานเข้ากับพลังลมปราณ (ชี่กง) อย่างน่าทึ่ง ชมความว่องไวของเพลงกระบอง ความอ่อนช้อยแต่แฝงด้วยความเฉียบขาดของเพลงมวย



นำท่านออกเดินทางสู่ **เมืองเจิ้งโจว** (ระยะทาง 80 ก.ม. ใช้เวลาเดินทางประมาณ 1-2 ชั่วโมง) เมืองเอกแห่งมณฑลเหอหนานที่ได้ชื่อว่าเป็น “หัวใจของแผ่นดินจีน” จากอดีตเมืองหลวงของราชวงศ์โบราณสู่มหานครยุคใหม่ เจิ้งโจวไม่เพียงเป็นศูนย์กลางด้านเศรษฐกิจและการคมนาคม แต่ยังเป็นแหล่งหล่อหลอมวัฒนธรรมวิถีชีวิต และงานสร้างสรรค์ที่เต็มเปี่ยมไปด้วยชีวิตชีวาไม่รู้จบ ในฐานะเมืองเก่าแก่กว่า 3,000 ปี เจิ้งโจวได้รับยกย่องให้เป็นหนึ่งใน “แปดนครโบราณของจีน” และเป็นบ้านของมรดกทางวัฒนธรรมมากมาย

ค่ำ **รับประทานอาหารค่ำ ณ ภัตตาคาร (มื้อที่ 6)**

จากนั้นนำท่านเดินทางเข้าสู่ที่พัก

ที่พัก **MADISON HOTEL ZHENGZHOU หรือเทียบเท่าระดับ 4 ดาว (มาตรฐานประเทศจีน)**

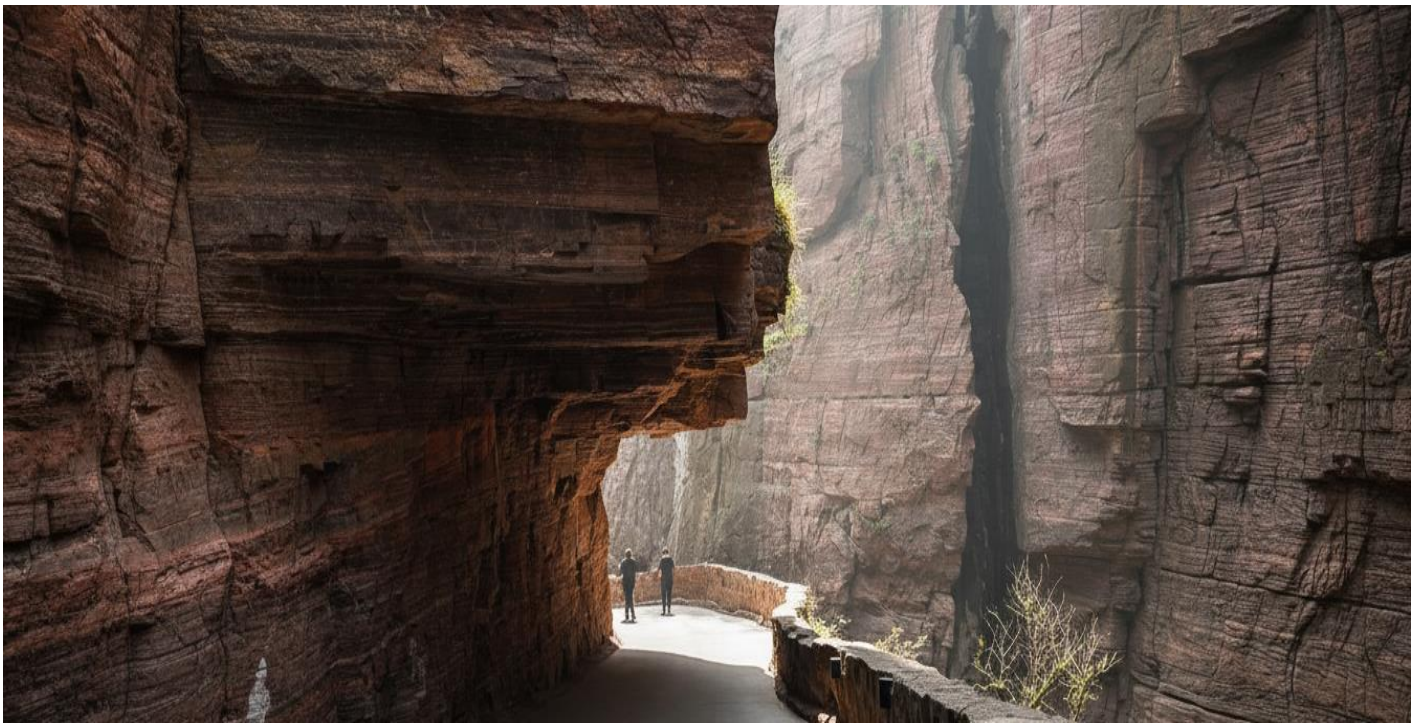
วันที่สี่ **เจิ้งโจว – ฮุยเซียน - เซาหมิ่นเซียน - ถนนเลียบหน้าผา – หมู่บ้านกัวเลียงซุน – ไคเฟิง - ตลาดกลางคืน ไคเฟิง**

เช้า **รับประทานอาหารเช้า ณ ห้องอาหารของโรงแรม (มื้อที่ 7)**



นำท่านออกเดินทางสู่ **เมืองฮุยเซียน** (ระยะทางประมาณ 130 ก.ม. ใช้เวลาเดินทางประมาณ 2 ชั่วโมง) ณ ใจกลางของมณฑลเหอหนาน ที่ซึ่งผืนแผ่นดินอันกว้างใหญ่แห่งที่ราบภาคกลางของจีนบรรจบกับเทือกเขาไท่หังอันยิ่งใหญ่ เมืองแห่งนี้ได้ถือกำเนิดขึ้นจากตำนานและความทรหด เป็นเมืองที่โอบรับและเติบโตเป็นหนึ่งเดียวกับขุนเขา เรื่องราวของที่นี่ถูกสลักด้วยหยาดเหงื่อและสองมือของบรรพบุรุษลงบนหน้าผาที่สูงชัน จิตวิญญาณอันแข็งแกร่งนี้สะท้อนออกมาดังที่สุดผ่านเรื่องเล่าของหมู่บ้านที่ถูกตัดขาดจากโลกภายนอก ที่ซึ่งชาวบ้านตัดสินใจที่จะไม่ยอมจำนนต่อโชคชะตา พวกเขาพร้อมพลังกันใช้เวลานานหลายปี ขุดเจาะอุโมงค์ทะลุผ่านภูเขาทั้งลูกด้วยเครื่องมือง่ายๆ เพื่อสร้างเส้นทางเชื่อมต่อกับโลกภายนอก เส้นทางที่คดเคี้ยวเลาะเลียบบไปตามหน้าผานี้ไม่ได้เป็นเพียงถนน แต่เป็นอนุสรณ์สถานแห่งความมุ่งมั่นของมนุษย์ที่ก้องกังวานไปทั่วหุบเขา

นำท่านชม **เขาหมื่นเซียน (ว่านเซียนซาน)** (ระยะทางประมาณ 70 ก.ม. ใช้เวลาเดินทางประมาณ 1 ชั่วโมง) จุดหมายที่ผสมผสานระหว่างธรรมชาติอันยิ่งใหญ่และวัฒนธรรมโบราณที่หลากหลายอย่างลงตัว ตั้งอยู่ในใจกลางเทือกเขาไท่หัง ครอบคลุมพื้นที่กว่า 64 ตารางกิโลเมตร โดยจุดสูงสุดของภูเขาอยู่ที่ 1,672 เมตรเหนือระดับน้ำทะเล ทัศนียภาพของหุบเขาเป็นความมหัศจรรย์ของธรรมชาติที่ผสมกันระหว่างหน้าผาสีแดงที่สูงชัน หุบเขาลึก และน้ำตกที่เปรียบเสมือนสายไหมโปรยปรายลงมา รวมถึงป่าไม้ดั้งเดิมที่ยังคงความสมบูรณ์ มีพันธุ์พืชกว่า 1,000 ชนิด และสัตว์ป่าหายาก เช่น เสือดาวจีนและลิงภูเขา ที่นี้ไม่ได้มีเพียงแค่การชมธรรมชาติเท่านั้น ท่านสามารถเพลิดเพลินกับกิจกรรมกลางแจ้งมากมาย ทั้งยังอยู่ในที่บรรยากาศที่เหมาะสมตลอดทั้งปี ฤดูใบไม้ผลิดอกไม้ผลิบาน ฤดูร้อนอากาศเย็นสบาย ฤดูใบไม้ร่วงใบไม้เปลี่ยนสีพร้อมผลไม้ป่า และฤดูหนาวที่ปกคลุมด้วยหิมะเหมาะสำหรับการเล่นสกี เป็นดินแดนที่รวมเอาความสงบ ความงดงามของธรรมชาติ และเรื่องราวทางประวัติศาสตร์เข้าด้วยกัน ท่านจะได้สัมผัสประสบการณ์ที่ไม่เหมือนใคร ทั้งความอลังการของทิวทัศน์และความลึกซึ้งของวัฒนธรรม



นำท่านชม **หมู่บ้านกัวเลียงซุน** ณ ความสูง 1,000 เมตรในใจกลางเทือกเขาไท่หัง เป็นหมู่บ้านที่ล้อมรอบด้วยภูเขา 3 ด้านและหน้าผาสูงชันอีกด้านหนึ่ง ด้วยความงดงามของธรรมชาติและวัฒนธรรมพื้นบ้านอันเรียบง่าย หมู่บ้านแห่งนี้จึงกลายเป็นจุดหมายปลายทางยอดนิยมสำหรับนักท่องเที่ยว ศิลปิน และผู้สร้างภาพยนตร์จากทั่วโลก ส่งผลให้หมู่บ้าน ได้รับการขนานนามว่าเป็น "หมู่บ้านแห่งภาพยนตร์" และ "ไข่มุกแห่งไท่หัง"



นำท่านชม **อุโมงค์กัวเลียงและถนนแขวนหน้าผา** อันถือเป็นไฮไลท์ของหมู่บ้านแห่งนี้ ที่มาพร้อมเรื่องราวอันทรงพลัง ในปี 1972 ชาวบ้าน 13 คนที่นำโดยผู้นำหมู่บ้านได้ร่วมกันตัดสินใจเปิดเส้นทางสู่โลกภายนอก พวกเขาใช้เวลา 5 ปีขุดหินด้วยมือเปล่าและเครื่องมือพื้นฐานเพื่อสร้างถนนยาว 1,300 เมตรในหน้าผาอันสูงชัน ผลลัพธ์คือถนนยาว 1,250 เมตร กว้าง 6 เมตร และสูง 4 เมตร ที่ตัดผ่านหน้าผาสูงกว่า 105 เมตร จนได้รับการยกย่องให้เป็น "ถนนที่อันตรายที่สุดในโลก" ถนนที่เต็มไปด้วยความมุ่งมั่นนี้ไม่เพียงเชื่อมโยงหมู่บ้านกับโลกภายนอก แต่ยังคงกลายเป็นสัญลักษณ์ของความพยายามและจิตวิญญาณของชาวหมู่บ้านกัวเลียงแห่งนี้ ด้วยกระบวนการสร้างเต็มไปด้วยความลำบาก ชาวบ้านต้องขายทรัพย์สินทั้งหมดที่มี รวมถึงแพะและมันเทศเพื่อหาเงินซื้ออุปกรณ์ แม้ในวันที่ยากจนที่สุด ทุกคนในหมู่บ้านไม่ว่าจะเป็นผู้หญิง เด็ก หรือคนชราต่างร่วมแรงร่วมใจขุดหินด้วยมือเปล่า ท่ามกลางความเสี่ยงและความยากลำบาก หลายคนถึงขั้นสละชีวิตเพื่อให้โครงการนี้สำเร็จ ความงามของกัวเลียงขุนไม่ได้มีเพียงถนนแขวนหน้าผา แต่ยังรวมถึงวิวทิวทัศน์ของภูเขา หุบเขา และธรรมชาติที่ผสมผสานอย่างลงตัวกับวิถีชีวิตของคนในท้องถิ่น ประวัติศาสตร์ และเสน่ห์ของวัฒนธรรมดั้งเดิมอย่างลงตัว

กลางวัน **รับประทานอาหารกลางวัน ณ ภัตตาคาร (มื้อที่ 8)**

บ่าย นำท่านเดินทางสู่ **เมืองไคเฟิง หรือไคฟง (ระยะทางประมาณ 150 ก.ม. ใช้เวลาเดินทางประมาณ 2.5 ชั่วโมง)** เมืองเก่าแก่ที่สะท้อนวัฒนธรรมจีนในทุกมิติ มีบทบาททั้งทางประวัติศาสตร์และวัฒนธรรมของจีน เป็นที่รู้จักในฐานะเมืองที่มีประวัติศาสตร์ยาวนานกว่า 4,100 ปี และเคยเป็นเมืองหลวงของแปดราชวงศ์ ได้แก่ ราชวงศ์เซี่ย, เว่ย, เหลียง, จิ้น, ฮั่น, โจว, ช่ง และจิน เมืองนี้ยังเป็นแหล่งกำเนิดของวัฒนธรรมและเมืองหลวงของราชวงศ์ช่ง ซึ่งถือเป็นจุดเปลี่ยนสำคัญในประวัติศาสตร์จีน ในสมัยราชวงศ์ช่ง ไคเฟิงเป็นเมืองหลวงที่ใหญ่ที่สุดในโลก มีประชากรมากถึง 1.5 ล้านคน และยังเป็นจุดเริ่มต้นของเส้นทางสายไหมทางบกในภาคตะวันออก สะท้อนถึงความรุ่งเรืองในฐานะศูนย์กลางเศรษฐกิจและวัฒนธรรมในอดีต



จากนั้นนำชม **ตลาดกลางคืนไคเฟิง** อัญมณียามค่ำคืนแห่งวัฒนธรรมและอาหารจีน หนึ่งในสัญลักษณ์ที่สะท้อนถึงวัฒนธรรมการกินดื่มและวิถีชีวิตยามค่ำคืนของชาวจีน เปิดโอกาสให้ท่านสัมผัสเสน่ห์ของเมืองไคเฟิงผ่านรสชาติและกลิ่นอายของอาหารพื้นเมืองที่มีประวัติยาวนานย้อนกลับไปในยุคราชวงศ์โจว จนถึงราชวงศ์ซ่ง ที่กลายเป็นเมืองหลวงที่มีเศรษฐกิจเจริญรุ่งเรือง กิจการต่าง ๆ คึกคัก ตลาดกลางคืนเริ่มขยายตัวไปทั่วเมือง ย่านแห่งนี้ถูกยกย่องให้เป็นหนึ่งในแหล่งรวมอาหารที่หลากหลายและอุดมสมบูรณ์ที่สุดในจีน ด้วยอาหารพื้นเมืองของเมืองไคเฟิง กว่า 240 เมนู ความหลากหลายและรสชาติที่เป็นเอกลักษณ์ เช่น ซาลาเปา ขนมเปี๊ยะ ต้มยำแบบจีน และหม้อไฟ ทำให้เป็นแหล่งดึงดูดทั้งชาวจีนและนักท่องเที่ยวจากทั่วโลก ที่สะท้อนถึงวัฒนธรรมที่ฝังลึกในวิถีชีวิตชาวจีน บรรยากาศที่มีทั้งเสียงหัวเราะ แสงไฟ และกลิ่นหอมของอาหาร

ค่ำ **รับประทานอาหารค่ำ ณ ภัตตาคาร (มื้อที่ 9)**

จากนั้นนำท่านเดินทางเข้าสู่ที่พัก

ที่พัก **HOLIDAY INN EXPRESS KAIFENG HOTEL หรือเทียบเท่าระดับ 5 ดาว (มาตรฐานประเทศจีน)**

วันที่ห้า **ไคเฟิง - ศาลไคเฟิง - ลั่วหยาง - กำแพงสลักหลงเหมิน (รวมรถอุทยาน) – ประตูลี้จิงเหมิน - ถนนโบราณหมิงซิง**

เช้า **รับประทานอาหารเช้า ณ ห้องอาหารของโรงแรม (มื้อที่ 10)**

นำท่านชม **ศาลไคเฟิง** หรือ ศาลไคเฟิง ศาลเจ้าเปาบุ้นจิ้นเป็นสถานที่สำคัญทางวัฒนธรรมที่สร้างขึ้นเพื่อระลึกถึง "เปาบุ้นจิ้น" หรือเปาเจิ้ง ขุนนางผู้ยึดมั่นในความยุติธรรมและนักปฏิรูปการเมืองแห่งราชวงศ์ซ่งเหนือ ท่านได้เข้ารับตำแหน่งต่างๆ เช่น ผู้ตรวจการกรมการคลังและผู้ว่าราชการเมืองสำคัญ เปาบุ้นจิ้นมีชื่อเสียงจากการเป็นผู้พิพากษาที่เคร่งครัด ไม่เกรงกลัวอิทธิพลใดๆ และยึดมั่นในความซื่อสัตย์และยุติธรรม

โดยเขาได้รับสมญานามว่า "เปาซิงเทียน" ซึ่งหมายถึง "เทพเจ้าแห่งความยุติธรรม" นอกจากนี้จะเป็นสถานที่ท่องเที่ยว ศาลเจ้าเปาซิงเทียนยังเป็นศูนย์กลางของวัฒนธรรมจีนที่สะท้อนถึงคุณค่าความยุติธรรมและความเสียสละ เปาซิงเทียนไม่เพียงเป็นขุนนางในประวัติศาสตร์ แต่ยังกลายเป็นแรงบันดาลใจให้กับนิทานพื้นบ้านละคร และวรรณกรรมที่เกี่ยวกับการปกครองที่ดีเพื่อความเป็นสุขของพองชน



นำท่านเดินทางสู่ **เมืองลั่วหยาง** (ระยะทาง 70 กม. ใช้เวลาเดินทางประมาณ 3 ชั่วโมง) ตั้งอยู่ทางตะวันตกของมณฑลเหอหนาน เมืองนี้ถือเป็นศูนย์กลางอารยธรรมจีนที่มีอายุกว่า 5,000 ปี และมีสถานะเป็นหนึ่งในเมืองหลวงเก่าแก่ที่สำคัญของจีน เป็นระยะเวลากว่า 1,500 ปีในฐานะเมืองหลวงของ 13 ราชวงศ์ ลั่วหยางยังเป็นศูนย์กลางของพุทธศาสนาและวัฒนธรรมจีน เป็นเมืองที่ได้รับการยกย่องให้เป็น "เมืองแห่งวัฒนธรรมโลก" ที่ทำหน้าที่เป็นจุดเริ่มต้นของ เส้นทางสายไหม และ คลองขุดตัวยุ่นที่เชื่อมโยงวัฒนธรรมจีนกับโลกภายนอก

กลางวัน รับประทานอาหารกลางวัน ณ **ภัตตาคาร (เมื่อที่ 11)**

บ่าย นำท่านเดินทางสู่ **ผาแกะสลักหลงเหมิน** ภูผาศิลปะที่ตั้งอยู่ริมฝั่งน้ำอี้เจียง เป็นหนึ่งในสุดยอดมรดกโลกทางวัฒนธรรม และเป็นหนึ่งในสามแห่งของศิลปะการแกะสลักหินในจีน ควบคู่กับถ้ำโมเกาคุและถ้ำหยุนกัง เป็นพุทธศาสนสถานเก่าแก่ที่สำคัญและน่าตื่นตาตื่นใจที่สุดแห่งหนึ่งของจีน การสร้างถ้ำพระพุทธรูปแห่งนี้ที่ได้รับอิทธิพลการสร้างมาจากอินเดีย และชาวกรีกในเอเชียกลาง ภายในมีถ้ำน้อยใหญ่กว่า 2,100 ถ้ำ พร้อมพระพุทธรูปมากกว่า 100,000 องค์ และจารึกบนหินกว่า 3,600 ชิ้น การเจาะหน้าผาหินให้เป็นถ้ำหรืออุโมงค์เข้าไป แล้วสลักเสลาเป็นรูปพระพุทธรูป พระโพธิสัตว์ เทวดา นางฟ้า ทวารบาล รวมถึงการเขียนภาพจิตรกรรมลงบนผนังถ้ำ นำท่านชม **พระใหญ่ถ้ำเฟิงเซียน** สูงถึง 17.14 เมตร ที่ถ้ำเฟิงเซียน เป็นสัญลักษณ์แห่งความเมตตาและสง่างาม กล่าวกันว่าใช้พระพักตร์ของพระนางบูเช็คเทียนเป็นแบบในการแกะสลัก เพราะพระนางบูเช็คเทียนสมัยเป็นสองเฮา ที่เคยพระราชทานพระราชทรัพย์ส่วนพระองค์เป็น

จำนวนมาก เพื่อบูรณะถ้ำหินหลงเหมินแห่งนี้ ปัจจุบันยูเนสโกประกาศให้หลงเหมินเป็นมรดกโลกทางวัฒนธรรม



จากนั้นนำท่านชม **ประตูลี้จิ่งเหมิน** ประตูเมืองโบราณสัญลักษณ์สำคัญของนครลั่วหยางที่มีประวัติยาวนานกว่า 1,000 ปี โดดเด่นด้วยสถาปัตยกรรมจีนโบราณที่ได้รับการบูรณะอย่างงดงาม ให้บรรยากาศเสมือนย้อนเวลากลับสู่เมืองหลวงในอดีต เป็นจุดเช็คอินยอดนิยมที่สะท้อนเสน่ห์และเรื่องราวอันรุ่งเรืองของลั่วหยางในอดีต ต่อด้วยการเดินเล่น **ถนนโบราณหมิงซิง** ถนนสายวัฒนธรรมที่ยังคงกลิ่นอายเมืองเก่า รายล้อมด้วยอาคารสไตล์ดั้งเดิม ร้านค้าพื้นเมือง ของฝาก และอาหารท้องถิ่นหลากหลาย ให้ท่านได้เพลิดเพลินกับบรรยากาศคึกคักผสมผสานเสน่ห์ย้อนยุค พร้อมเลือกชิมและเลือกซื้อสินค้าอย่างจุใจ

ค่ำ **รับประทานอาหารค่ำ ณ ภัตตาคาร (มื้อที่ 12)**

จากนั้นนำท่านเดินทางเข้าสู่ที่พัก

ที่พัก **LUOYANG REZEN SELECT HOTEL หรือเทียบเท่าระดับ 4 ดาว (มาตรฐานประเทศจีน)**

วันที่หก **ลั่วหยาง – นั่งรถไฟความเร็วสูงสู่ซีอาน (รวมรถขนกระเป๋า) - ซีอาน - จัตุรัสห่านป่าใหญ่ (ไม่เข้าชมภายในวัด) – ถนนคนเดินต้าถัง ไร่ินทรา – สนามบินซีอานเสียนหยาง**

OPTIONAL SHOW: โชว์เส้นทางสายไหม ท่านละ 400หยวน

เช้า **รับประทานอาหารเช้า ณ ห้องอาหารของโรงแรม (มื้อที่ 13)**

หมายเหตุ:

- ตารางเวลาและขบวนรถไฟอาจมีการเปลี่ยนแปลงได้ตามความเหมาะสม หากรถไฟตรงกับช่วงเวลารับประทานอาหารกลางวัน ทางบริษัทจะจัดเตรียมอาหารแบบ Set Box ไว้บนรถไฟ เพื่อไม่ให้กระทบกับโปรแกรมการท่องเที่ยว
- รายการนี้ **รวมบริการขนย้ายกระเป๋าเดินทางใบใหญ่** โดยจะถูกขนส่งไปกับรถบัส และลูกค้าจะได้รับคืนเมื่อถึงโรงแรมที่พัก

- **กระเป๋าสัมภาระใบเล็ก กรุณาดูแลด้วยตนเอง** และจัดสัมภาระให้สะดวกต่อการขึ้น-ลงรถไฟ เนื่องจากรถไฟจอดแต่ละสถานีประมาณ 2-6 นาที จึงควรหลีกเลี่ยงกระเป๋าขนาดใหญ่เกินไป
- *** เพื่อความสะดวกและรวดเร็วในการผ่านจุดตรวจความปลอดภัย **ห้ามนำวัตถุอันตราย และสิ่งของต้องห้ามเข้าสถานีรถไฟ** โดยเฉพาะอย่างยิ่ง: กรรไกรตัดเล็บ, มีดโกน, ไฟแช็ก, ไม้ขีดไฟ, สเปรย์หรือกระป๋องอัดแก๊สทุกชนิด และของเหลวขนาดบรรจุเกิน100ML. สถานีรถไฟและสถานที่ท่องเที่ยวต่างๆ ในประเทศจีนมีมาตรการรักษาความปลอดภัยที่เข้มงวด หากเจ้าหน้าที่ตรวจพบสิ่งของต้องห้ามดังกล่าว จะถูกยึดโดยไม่มีข้อยกเว้น และไม่สามารถขอคืนได้ในทุกกรณี ***

การเตรียมตัวก่อนขึ้นรถไฟในจีน: ข้อควรระวังเรื่องความปลอดภัย



โปรดตรวจสอบสัมภาระก่อนเข้าสถานี เพื่อความรวดเร็ว

! งดนำวัตถุอันตรายต่อไปนี้ติดตัว

ของมีคม & วัตถุไวไฟ



กรรไกรตัดเล็บ

มีดโกน

มีดพับ

ไฟแช็ก

ไม้ขีดไฟ

สเปรย์อัดแก๊สทุกชนิด



สเปรย์ฉีดผม

สเปรย์ระงับกลิ่นกาย

ของเหลวมีแอลกอฮอล์ >100ml



ปริมาณเกินกำหนด



สถานีรถไฟในจีนเข้มงวด! หากตรวจพบสิ่งของต้องห้าม จะถูกยึดโดยไม่มีข้อยกเว้น และไม่สามารถขอคืนได้ในทุกกรณี

กลางวัน รับประทานอาหารกลางวัน ณ ภัตตาคาร (เมื่อที่ 14)

บ่าย นำท่านชม **เจดีย์ห่านป่าใหญ่** บทบันทึกที่ยิ่งใหญ่ที่สุดของพุทธศาสนา การแสวงหาความรู้ และมรดกทางวัฒนธรรมของจีนกว่า 1,300 ปี ณ ใจกลางของ **วัดต้าฉือเอิน** อันศักดิ์สิทธิ์ เจดีย์สูงตระหง่านนี้ไม่ได้เป็นเพียงสถาปัตยกรรมเก่าแก่ แต่คือสัญลักษณ์แห่งการเดินทางของพระถังซำจั๋ง ผู้เดินทางนั้บหมื่นลี้เพื่อนำพระไตรปิฎกจากอินเดียกลับสู่จีน ผ่านเส้นทางสายไหมที่เต็มไปด้วยอุปสรรค ความศรัทธา และความหวัง เจดีย์ห่านป่าใหญ่สร้างขึ้นในปี ค.ศ. 652 โดยมีจุดประสงค์เพื่อเก็บรักษาพระคัมภีร์ และพระบรมสารีริกธาตุ ที่พระถังซำจั๋งนำกลับมาจากอินเดีย การก่อสร้างนี้เกิดขึ้นภายใต้การอุปถัมภ์ของราชวงศ์ถัง นำโดยจักรพรรดิถังเกาจง และได้รับการปรับปรุงครั้งแล้วครั้งเล่าโดยจักรพรรดินีบูเช็กเทียน ด้วยความสูงกว่า 64 เมตร และรูปทรงสี่เหลี่ยมอันสง่างามที่เป็นแบบแผนของเจดีย์ทรงจีนผสมกับสถาปัตยกรรมแบบอินเดีย ทุกชั้นของเจดีย์เต็มไปด้วยความลึกลับและความรู้ ตั้งแต่จารึกโบราณ บานประตูแกะสลัก บานหินบทกลอน ไปจนถึงพระพุทธรูปศิลปะหายาก และพระคัมภีร์ภาษาบาลีบนใบไม้จากอินเดีย ที่ยังคงสงวนอยู่บางส่วนในชั้นบนสุด

นำท่านเข้าชม **ถนนคนเดินต้าถังไรรินทรา** แหล่งท่องเที่ยวเชิงวัฒนธรรมที่ใหญ่ที่สุดในจีน ซึ่งผสมผสานสถาปัตยกรรมสไตล์ราชวงศ์ถังและประสบการณ์การท่องเที่ยวแบบทันสมัย ครอบคลุมพื้นที่กว่า 936,000 ตารางเมตร จำลองบรรยากาศความรุ่งเรืองของราชวงศ์ถัง ผ่านสถาปัตยกรรมและงานศิลปะและการแสดงแสงสีที่ นำท่านดื่มด่ำกับวิถีชีวิต ศิลปะการแสดง, ร้านอาหาร, และแหล่งช้อปปิ้ง และการตกแต่งที่เต็มไปด้วยกลิ่นอายประวัติศาสตร์



***** Option Show โชว์เส้นทางสายไหม ราคาท่านละ 400 หยวน หากท่านใดสนใจ สามารถสอบถามเพิ่มเติมและชำระเงินได้ที่โถงถ้ำหรือหัวหน้าทัวร์**

โชว์เส้นทางสายไหม ดนตรีละครเวทีระดับโลกที่ผสมผสาน ศิลปะจีน และ มนต์เสน่ห์แห่งบรอดเวย์ เข้าไว้ด้วยกัน การแสดงนี้เป็นโปรเจกต์ที่ได้รับรางวัลมากมายและถูกคัดเลือกให้เป็นหนึ่งในโครงการสำคัญของ "หนึ่งแถบหนึ่งเส้นทาง" ในด้านวัฒนธรรมและการท่องเที่ยว เล่าถึงเรื่องราวของเด็กหนุ่มชาวจีนที่เติบโตในโลกตะวันตก เดินทางข้ามเวลาสู่ราชวงศ์อื่น และพบกับชายหนุ่มผู้สูงศักดิ์และหญิงสาวชาวต่างแดน ทั้งสามต้องเผชิญความท้าทายและการเปลี่ยนแปลงของยุคสมัย เรื่องราวแห่งมิตรภาพ วัฒนธรรม และจิตวิญญาณของเส้นทางสายไหมจึงถูกถ่ายทอดผ่านการแสดงอันยิ่งใหญ่ การแสดงนี้ใช้เทคนิคล้ำสมัย 3D โฮโลแกรม โปรเจกเตอร์ 360 องศา แสง สี เสียง และเอฟเฟกต์เวทีอลังการ เสริมด้วย การต่อสู้สไตล์กังฟู ศิลปะการเชิดหุ่น และดนตรีสด ทำให้ทุกฉากเต็มไปด้วยพลังแห่งอารมณ์

***** ในกรณีที่ท่านไม่ต้องการซื้ออัปชั่นเพิ่มเติม บริษัทจะจัดให้คนขับรถพาท่านสู่ย่านช้อปปิ้งใกล้เคียงเพื่ออิสระกิจกรรมตามอัธยาศัย**

***** ทางบริษัทขอสงวนสิทธิ์ในการซื้อ Optional Show ผ่านหัวหน้าทัวร์และโถงถ้ำนั้น ด้วยเหตุผลในเรื่องของราคาทัวร์ และด้านความปลอดภัยของท่านเอง รวมถึงการจัดการบริหารเวลาของกรุ๊ปทัวร์ ขอบพระคุณทุกท่านที่ให้ความร่วมมือ ****



คำ **รับประทานอาหารคำ ณ ภัตตาคาร (เมื่อที่ 15)**

จากนั้นนำท่านเดินทางเข้าสู่ **สนามบินซีอาน เสียนหยาง** เชื้อคอิน ณ **เคาน์เตอร์สายการบิน ไทย โลอน แอร์** รวมน้ำหนักกระเป๋า 20 กิโลกรัม/ท่านละ 1 ใบ

วันที่เจ็ด **ซีอาน (ท่าอากาศยานซีอานเสียนหยาง) - กรุงเทพฯ (ดอนเมือง) (SL951 XIY-DMK : 02:20 - 05:10)**

02.20 น. ออกเดินทางจาก **สนามบินซีอานเสียนหยาง** สู่ **สนามบินดอนเมือง** กรุงเทพฯ โดย สายการบิน **โลอนแอร์ (SL)** เที่ยวบินที่ **SL951**

อัตราค่าบริการไม่รวมอาหารและเครื่องดื่มบนเครื่อง บนเที่ยวบินจะมีจำหน่ายเฉพาะอาหารว่างและบะหมี่กึ่งสำเร็จรูป ซึ่งท่านสามารถชำระเงินซื้อได้โดยตรงกับพนักงานต้อนรับ (รายการอาหารเป็นไปตามที่สายการบินกำหนด)

05.10 น. เดินทางถึง **สนามบินดอนเมือง** โดยสวัสดิภาพพร้อมความประทับใจ

✔ อัตราค่าบริการรวม



ค่าตัวโดยสารเครื่องบินไป-กลับ ชั้นประหยัด พร้อมค่าภาษีสนามบินทุกแห่งตามรายการทัวร์ข้างต้น



เจ้าหน้าที่บริษัท ๑ คอยอำนวยความสะดวกทุกท่านตลอดการเดินทาง



ค่าประกันวินาศภัยเครื่องบินตามเงื่อนไขของแต่ละสายการบิน



ค่าอาหาร ค่าเข้าชม และ ค่ายานพาหนะทุกชนิดตามที่ระบุไว้ในรายการทัวร์ข้างต้น



ค่าน้ำหนักกระเป๋าเดินทางในกรณีที่เกิดเกินกว่าสายการบินกำหนด 20 กิโลกรัม / ท่าน / ใบ



คุ้มครองการเสียชีวิตจากอุบัติเหตุสูงสุด 2,000,000 บาท
คุ้มครองค่ารักษาพยาบาลจากอุบัติเหตุสูงสุด 500,000 บาท

(เงื่อนไขตามกรมธรรม์) เชื้อนไขประกันการเดินทาง ค่าประกันอุบัติเหตุและค่ารักษาพยาบาล คุ้มครองเฉพาะกรณีที่ได้รับอุบัติเหตุระหว่างการเดินทางไม่คุ้มครองถึงการสูญเสียทรัพย์สินส่วนตัวและไม่คุ้มครองโรคประจำตัวของผู้เดินทางและคุ้มครองเฉพาะผู้เดินทางไปกลับพร้อมกรุ๊ปเท่านั้น



ค่าที่พักห้องละ 2-3 ท่าน ตามโรงแรมที่ระบุไว้ในรายการหรือ ระดับเทียบเท่า

- กรณีห้อง TWIN BED (เตียงเดี่ยว 2 เตียง) ซึ่งโรงแรมไม่มีหรือเต็ม ทางบริษัทขอปรับเป็นห้อง DOUBLE BED แทนโดยมี ต้องแจ้งให้ทราบล่วงหน้า

- หากต้องการห้องพักแบบ DOUBLE BED ซึ่งโรงแรมไม่มีหรือเต็ม ทางบริษัทขอปรับเป็นห้อง TWIN BED แทนโดยมี ต้อง แจ้งให้ทราบล่วงหน้า เช่นกัน

- กรณีพักแบบ TRIPLE ROOM 3 ท่าน ท่านที่ 3 อาจเป็นเสริมเตียง หรือ SOFA BED หรือ เสริมฟูกที่นอน ทั้งนี้ ขึ้นอยู่กับรูปแบบการจัดห้องพักของโรงแรมนั้นๆ

✘ อัตราค่าบริการไม่รวม



ค่าทำหนังสือเดินทางไทย และเอกสารต่างดาว



ค่าภาษีน้ำมัน ที่สายการบินเรียกเก็บเพิ่มภายหลังจากทางบริษัทฯ ได้ออกตั๋วเครื่องบินไปแล้ว ซึ่งลูกค้าต้องชำระส่วนต่างเพิ่ม



ภาษีมูลค่าเพิ่ม 7% และหัก ณ ที่จ่าย 3%



ค่าทิปมัคคุเทศก์ท้องถิ่นและคนขับรถ รวม 2,000 บาท/ท่าน/ทริป (เด็กชำระทิปเท่ากับผู้ใหญ่) ชำระที่สนามบิน



ค่าน้ำหนักกระเป๋าเดินทางในกรณีที่เกิดเกินกว่าสายการบินกำหนด



ค่าใช้จ่ายส่วนตัวนอกเหนือจากรายการ เช่น ค่าเครื่องดื่ม, ค่าอาหารที่สั่งเพิ่ม, ค่าโทรศัพท์ ฯลฯ

สำหรับท่านที่รับประทานอาหารพิเศษ อาหารเจ หรือไม่ทานเนื้อสัตว์ ไม่ทานหมู ไม่ทานไก่ และมีความจำเป็นให้ทางบริษัท จัดเตรียมอาหารไว้ให้ท่านเป็นพิเศษนอกเหนือจากที่กรุ๊ปจัดไว้ในรายการ ขอสงวนสิทธิ์ในการเรียกเก็บค่าใช้จ่ายเพิ่มเติมตามจริงหน้างาน



ค่าธรรมเนียมเอกสารเข้าเมืองสำหรับผู้ถือพาสปอร์ตต่างประเทศ

(ทางรัฐบาลจีนประกาศยกเลิกวีซ่าให้กับคนไทย ผู้ที่ประสงค์จะพำนักระยะสั้นในประเทศจีน ในรอบ 6 เดือน ไม่เกิน 90 วัน **ถ้ากรณีทางรัฐบาลจีนประกาศให้กลับมาใช้วีซ่า ผู้เดินทางจะต้องเสียค่าใช้จ่ายเพิ่มในการขอวีซ่าตามที่สถานทูตกำหนด)





เงื่อนไขการให้บริการ

1. การเดินทางในแต่ละครั้งจะต้องมีผู้โดยสารจำนวน 9 ท่านขึ้นไป ถ้าผู้โดยสารไม่ครบจำนวนดังกล่าว ทางบริษัทฯ ขอสงวนสิทธิ์ในการเปลี่ยนแปลงราคาหรือยกเลิกการเดินทาง
2. ในกรณีที่ลูกค้าต้องออกตัวโดยสารภายในประเทศ กรุณาติดต่อเจ้าหน้าที่ของบริษัทฯ เพื่อเช็คว่ากรุ๊ปมีการคอนเฟิร์มเดินทางก่อนทุกครั้ง เนื่องจากสายการบินอาจมีการปรับเปลี่ยนไฟล์ทบิน หรือเวลาบิน โดยไม่ได้แจ้งให้ทราบล่วงหน้า ทางบริษัทฯ จะไม่รับผิดชอบใด ๆ ในกรณี ถ้าท่านออกตัวภายในโดยไม่แจ้งให้ทราบและหากไฟล์ทบินมีการปรับเปลี่ยนเวลาบินเพราะถือว่าท่านยอมรับในเงื่อนไขดังกล่าว
3. การชำระค่าบริการ
 - 3.1 กรุณาชำระมัดจำ ท่านละ 15,000 บาท
 - 3.2 กรุณาชำระค่าทัวร์เต็มจำนวน ในกรณีที่ค่าทัวร์ราคาต่ำกว่า 10,000 บาท
 - 3.3 กรุณาชำระค่าทัวร์ส่วนที่เหลือ 30 วันก่อนออกเดินทาง ****45 วันก่อนเดินทางสำหรับช่วงสงกรานต์และปีใหม่****
 - 3.4 กรณีวันเดินทางน้อยกว่า 21 วัน หรือราคาทัวร์โปรโมชั่น ต้องชำระค่าทัวร์เต็มจำนวนเท่านั้น
4. กรณีผู้เดินทางที่ต้องการความช่วยเหลือเป็นพิเศษ เช่น การขอใช้วีลแชร์ที่สนามบิน กรุณาแจ้งบริษัทฯ อย่างน้อย 7 วันก่อนการเดินทาง หรือเริ่มตั้งแต่ท่านจองทัวร์ มิฉะนั้นทางบริษัทฯ ไม่สามารถจัดการได้ล่วงหน้า ทางบริษัทฯ ขอสงวนสิทธิ์ในการเรียกเก็บค่าใช้จ่ายตามจริงที่เกิดขึ้นกับผู้เดินทาง (ถ้ามี)
5. กรณีใช้หนังสือเดินทางราชการ (เล่มน้ำเงิน) เดินทางเพื่อการท่องเที่ยวเกี่ยวกับคณะทัวร์ หากท่านถูกปฏิเสธในการเข้า-ออกประเทศใด ๆ ก็ตาม ทางบริษัทฯ ขอสงวนสิทธิ์ไม่คืนค่าทัวร์และรับผิดชอบใด ๆ ทั้งสิ้น
6. *ทางบริษัทฯ ทำหน้าที่เป็นเพียงตัวแทนในการประสานงานการเดินทางเท่านั้น และ ขอสงวนสิทธิ์ปฏิเสธความรับผิดชอบและไม่สามารรถคืนเงินค่าบริการหรือชดเชยค่าเสียหายใดๆ ได้ในทุกกรณี สำหรับความสูญเสีย, ความเสียหาย, หรือค่าใช้จ่ายที่เพิ่มขึ้นของนักท่องเที่ยว ซึ่งเกิดจากเหตุสุดวิสัยและปัจจัยที่นอกเหนือการควบคุมของบริษัทฯ อาทิเช่น: ภัยธรรมชาติ, สภาพอากาศแปรปรวน, ภัยสงคราม, การจลาจล, การนัดหยุดงาน, โรคระบาด, การยกเลิก/ล่าช้า/เปลี่ยนแปลงตารางการบิน, ความขัดข้องของการคมนาคม, อุบัติเหตุ, ความเจ็บป่วย, การสูญหายหรือเสียหายของสัมภาระ, ตลอดจนการถูกปฏิเสธการเข้า-ออกเมืองหรือข้อห้ามทางกฎหมายจากเจ้าหน้าที่รัฐ ทั้งนี้ บริษัทฯ จะให้ความช่วยเหลือทางด้านประสานงานอย่างสุดความสามารถ*



เงื่อนไขอื่นๆ

โปรดตรวจสอบ PASSPORT : กรุณานำพาสปอร์ตติดตัวมาในวันเดินทาง พาสปอร์ตต้องมีอายุไม่ต่ำกว่า 6 เดือน หรือ 180 วัน ขึ้นไปก่อนการเดินทาง และต้องมีหน้ากระดาษอย่างน้อยต่ำ 6 หน้า

หมายเหตุ : สำหรับผู้เดินทางที่อายุไม่ถึง 18 ปี และไม่ได้เดินทางกับบิดา มารดา ต้องมีจดหมายยินยอมให้บุตรเดินทางไปต่างประเทศจากบิดาหรือมารดาแนบมาด้วย





เงื่อนไขการยกเลิก

**กรณีการขอยกเลิกการเดินทาง หรือเลื่อนการเดินทาง นักท่องเที่ยวหรือตัวแทนจำหน่าย(ผู้มีชื่อในเอกสารการจอง) จะต้องแพกซ์ อีเมลล์ หรือ มาเซ็นเอกสารการยกเลิกที่บริษัท ใดๆอย่างหนึ่ง เพื่อเป็นการแจ้งยกเลิกกับทางบริษัทอย่างเป็นทางการเป็นลายลักษณ์อักษร (ทางบริษัทไม่ขอรับยกเลิกการจอง ผ่านทางโทรศัพท์ไม่ว่ากรณีใดๆ)

**กรณีนักท่องเที่ยวหรือตัวแทนจำหน่าย ต้องการขอรับเงินค่าบริการคืน นักท่องเที่ยวหรือตัวแทนจำหน่าย (ผู้มีชื่อในเอกสารการจอง) จะต้องแพกซ์ อีเมลล์ หรือ มาเซ็นเอกสารขอรับเงินคืนที่บริษัท ใดๆอย่างหนึ่ง เพื่อทำเรื่องขอรับเงินค่าบริการคืน โดยแนบหนังสือมอบอำนาจพร้อมหลักฐานประกอบการมอบอำนาจ หลักฐานการชำระค่าบริการต่างๆ และหน้าสมุดบัญชีธนาคารที่ต้องการให้นำเงินเข้าให้ครบถ้วน โดยมีเงื่อนไขการคืนเงินค่าบริการ ตาม “ประกาศคณะกรรมการธุรกิจนำเที่ยวและมัคคุเทศก์ เรื่อง หลักเกณฑ์เกี่ยวกับการกำหนดอัตราค่าเงินค่าบริการคืนให้แก่นักท่องเที่ยว พ.ศ. 2563” ดังนี้

ยกเลิก ไม่น้อยกว่า 30 วันก่อนการเดินทาง (ไม่นับวันเดินทาง)

คืนเงินค่าทัวร์เต็มจำนวน ยกเว้น ค่าใช้จ่ายที่เกิดขึ้นจริงเพื่อการเตรียมการนำเที่ยว ทั้งหมด เช่น ค่ามัดจำตัวเครื่อง ค่าบริการแลนด์ ต่างประเทศ เป็นต้น

การยกเลิกเดินทางกับกรุ๊ปที่ออกเดินทางช่วงเทศกาลวันหยุด เช่น ปีใหม่, สงกรานต์ เป็นต้น

บางสายการบินมีการกั้นที่นั่งกับสายการบิน และค่ามัดจำที่พัก รวมถึงเที่ยวบินพิเศษ เช่น CHARTER FLIGHT **จะไม่มีคืนเงินมัดจำ หรือ ค่าทัวร์ทั้งหมดที่ชำระแล้ว** ไม่ว่าจะยกเลิกด้วยกรณีใดๆ

ยกเลิก ไม่น้อยกว่า 15-29 วันก่อนเดินทาง (ไม่นับวันเดินทาง)

คืนเงิน 50% ของค่าทัวร์ทั้งหมด ยกเว้น ค่าใช้จ่ายที่เกิดขึ้นจริงเพื่อการเตรียมการนำเที่ยวทั้งหมด เช่น ค่ามัดจำตัวเครื่อง ค่าบริการแลนด์ ต่างประเทศ เป็นต้น

หากท่านงดการใช้บริการรายการใดรายการหนึ่งหรือไม่เดินทางพร้อมคณะ

ทางบริษัทฯ จะถือว่าท่านสละสิทธิ์ **ไม่อาจเรียกร้องค่าบริการและเงินมัดจำคืน ไม่ว่าจะกรณีใดๆ ทั้งสิ้น**

ยกเลิก น้อยกว่า 15 วันก่อนการเดินทาง

ทางบริษัทฯ ขอสงวนสิทธิ์ ไม่คืนเงินค่าทัวร์ทั้งหมด การจ่ายเงินคืนแก่นักท่องเที่ยวตามข้อกำหนดด้านบน ซึ่งมีการหักเงินในบางส่วนนั้น เนื่องจากทางบริษัทมีค่าใช้จ่ายที่จ่ายจริงเพื่อการเตรียมการนำเที่ยวไปแล้ว เช่น การมัดจำที่นั่งบัตรโดยสารเครื่องบิน การจองที่พัก และ ค่าใช้จ่ายที่จำเป็นอื่นๆ เป็นต้น

กรณีที่ท่องเที่ยวตรวจคนเข้าเมืองในกรุงเทพฯ และต่างประเทศปฏิเสธการเดินทางออกหรือเข้าประเทศที่ระบุ

บริษัทฯ ขอสงวนสิทธิ์ที่จะไม่คืนค่าทัวร์ ไม่ว่าจะกรณีใดๆ *สำคัญ !! บริษัททำธุรกิจเพื่อการท่องเที่ยวเท่านั้น ไม่สนับสนุนการเดินทางเข้าญี่ปุ่นโดยผิดกฎหมาย ลูกค้าต้องผ่านการตรวจคนเข้าเมืองด้วยตัวของตนเอง โดยมีมัคคุเทศก์ไม่สามารถช่วยเหลือใดๆได้ทั้งสิ้น *





สำคัญ โปรดอ่านเงื่อนไขที่ท่านควรรทราบ



ข้อมูลสำคัญเกี่ยวกับสายการบิน

การจัดที่นั่งบนเครื่องบินจะถูกกำหนดโดยสายการบิน ซึ่งจะดำเนินการผ่านระบบอัตโนมัติ ผู้โดยสารไม่สามารถเลือกที่นั่งได้ และที่นั่งอาจไม่ได้อยู่ติดกัน ซึ่งบริษัทไม่สามารถเข้าไปจัดการได้แต่อย่างใด



ข้อมูลสำคัญเกี่ยวกับโรงแรมที่พัก

ห้องพักในโรงแรมอาจมีความแตกต่างกัน ดังนั้น ห้องพักประเภทห้องเดี่ยว (Single) ห้องพักคู่ (Twin/Double) และห้องพักสำหรับ 3 ท่าน (Triple) อาจไม่ได้ตั้งอยู่ในอาคารหรือชั้นเดียวกัน



เงื่อนไขและข้อควรทราบอื่นๆ ทัวไปที่ท่านควรรทราบ

รายการทัวร์อาจมีการปรับเปลี่ยนหรือยกเลิกตามสภาพอากาศและความเหมาะสม โดยคำนึงถึงความปลอดภัยของผู้เดินทางเป็นหลัก โดยไม่จำเป็นต้องแจ้งให้ทราบล่วงหน้า

อัตราค่าทัวร์ที่นำเสนอนี้ ได้รวมภาษีน้ำมันและภาษีสนามบินตามอัตราปัจจุบัน ณ วันที่ออกโปรแกรมแล้ว อย่างไรก็ตาม หากก่อนวันเดินทาง ทางสายการบิน มีการประกาศปรับขึ้นค่าภาษีน้ำมัน ภาษีสนามบิน หรือมีค่าใช้จ่ายเพิ่มส่วนอื่นๆ (แม้ว่าทางบริษัทฯ จะได้ทำการออกตั๋วเครื่องบินไปแล้วก็ตาม) ทางบริษัทฯ ขอความกรุณาเรียกเก็บค่าใช้จ่ายในส่วนนี้เพิ่มตามความเป็นจริง

ไม่รับผิดชอบค่าใช้จ่าย ตัวเครื่องบินภายในประเทศทุกกรณี

กรณีที่ท่านเดินทางจากต่างจังหวัด ค่าใช้จ่ายในการเดินทางเช่น ตัวเครื่องบิน รถไฟ รถทัวร์ ที่พัก ไม่ได้ อยู่ในรายการทัวร์ รวมถึงกรณีที่เกี่ยวข้อง (ภายในประเทศ) มีการเปลี่ยนแปลงอันเนื่องมาจาก สายการบินเปลี่ยนแปลงเวลาบิน เกี่ยวกับ ยกเลิกเที่ยวบิน หรือสาเหตุสุดวิสัยอื่นๆ ทางบริษัทฯ จะไม่รับผิดชอบค่าใช้จ่ายในส่วนนี้



หากทำการชำระเงินแล้ว

ทางบริษัทฯ ขอสงวนสิทธิ์ในการถือว่าท่านได้ยอมรับเงื่อนไขดังกล่าวแล้ว และจะไม่มี การฟ้องร้องใดๆ เนื่องจากท่านได้ยอมรับเงื่อนไขในการให้บริการแล้ว

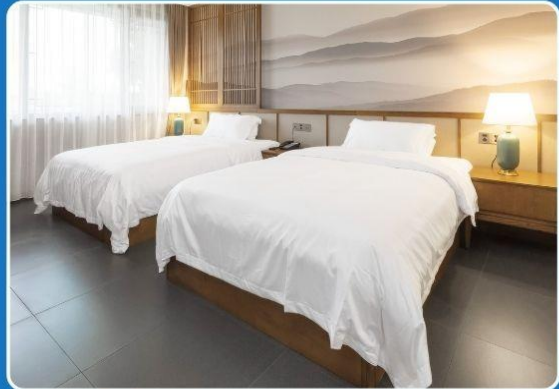
สำคัญ!!
กรุณาอ่านเงื่อนไข
แนบท้ายโดยละเอียด
เพื่อประโยชน์สูงสุดของท่าน



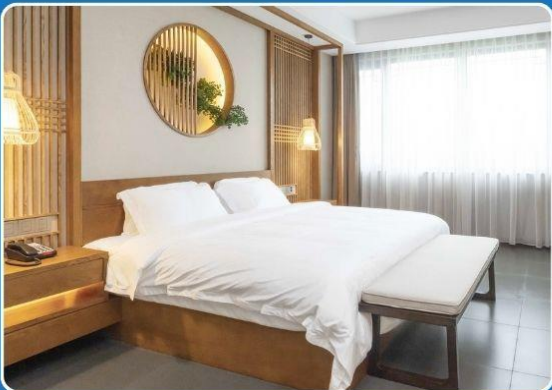
ตัวอย่างประเภทห้องพัก



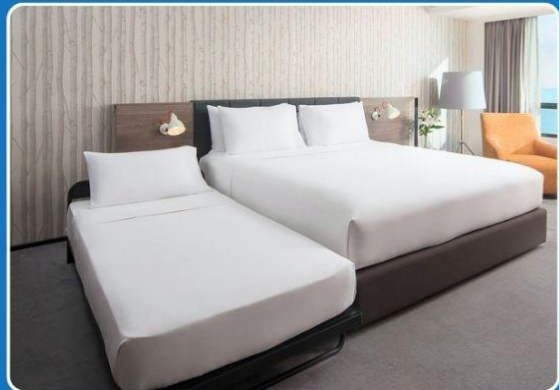
 SINGLE (SGL)



 TWIN (TWN)



 DOUBLE (DBL)



 TRIPLE (TRP)

****รูปภาพห้องพักเป็นเพียงภาพสื่อถึงประเภทของเตียงเท่านั้น ไม่ใช่ภาพห้องพักจริงสำหรับการเข้าพัก****



2UXIY-SL003 ย้อนรอยอารยธรรมจีนพันปี บินตรงซีอาน ลั่วหยาง เจิ้งโจว เปิดเส้นทางจินโบราณสุดยิ่งใหญ่ 7 วัน 5 คืน นั่งรถไฟความเร็วสูง *ไม่ลงร้านช้อปปิ้ง*
โดย ไทย ไลอ้อนแอร์ (SL)