



บริษัท แฮปปี้ ฮอลิเดย์ เทรเวล แอนด์ ครูสซ์ จำกัด

849,851 ถนนสุขุมวิท แขวงคลองตันเหนือ เขตวัฒนา กรุงเทพฯ 10110 โทร. 081-628-5404

Facebook : Happy holiday travel and cruise co.,ltd Line : hhtac

E-mail : happyholiday2545@gmail.com Website : www.happyholiday.co.th



License no. 11/09585

16 วัน 12 คืน ล่องเรือหรูแม่น้ำ อเมซอน (ครั้งหนึ่งในชีวิตล่องแม่น้ำใหญ่ที่สุดในโลก)



*****บินสู่ประเทศบราซิล โดย สายการบินเตอร์กิช แอร์ไลน์ส (TK)*****

18 เมษายน – 3 พฤษภาคม 2570



488,800 บาท

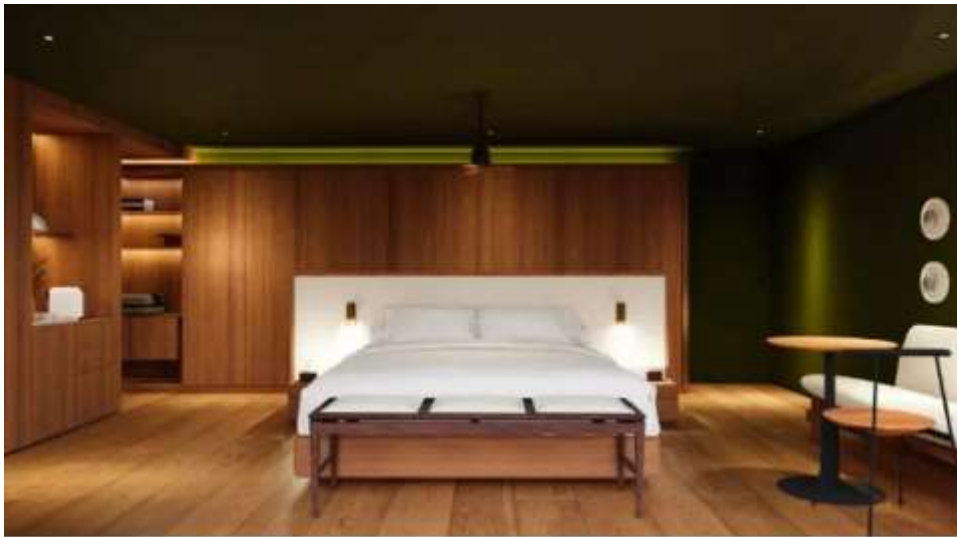
(พิเศษ!! ราคานี้รวมทัวร์พาเที่ยว, WIFI บนเรือ, อาหาร, เครื่องดื่มไม่อันบนเรือ และทิปต่างๆแล้ว)

อิสตันบูล – เซาเปาโล – มาเนาส์ – ทาบาดิงกา - ขึ้นเรือราชาเลียน ดรีม - เบนจามิน คอนสแตนต์
เลติเซีย - เซอันโตนิโอโดอิกา - หมู่บ้านเบธานีอาของชาวติคูนา - จูไต - ฟอนเต โบอา
เขตอนุรักษ์มามิราว - ปากทะเลสาบมามิราอัว – เตเฟ – ล่องเรือในแม่น้ำอเมซอน - โบกา โด บาดาโมส แม่น้ำปुरुส
สำรวจสัตว์ป่าและพืชพรรณอันอุดมสมบูรณ์ของอเมซอน – ทะเลสาบเดือนมกราคม
จุดบรรจบของแม่น้ำริโอเนโกรและแม่น้ำโซลิโมเอส (แม่น้ำสองสี)

16 วัน 12 คืน ล่องเรือหรูแม่น้ำ อเมซอน (ครั้งหนึ่งในชีวิตล่องแม่น้ำใหญ่ที่สุดในโลก)



ห้องพัก Upper Deck ชั้น 4 เป็นห้อง Suite room (มี 4 ห้องเท่านั้น ขนาด 35 ตร.ม.)



DECK 4

AMAZONIA CABIN (DECK 4)

Cabin size for information : 35 m²

Cabin accommodating 2 guests. Air conditioning, refined comfort, unique panoramas, each space distinct.



ห้องพัก Canopee Suite ชั้น 4 เป็นห้อง Suite room (มี 1 ห้องเท่านั้น ขนาด 56 ตร.ม.)



DECK 4

CANOPEE SUITE

Cabin size for information : 56 m²

Suite with private terrace, accommodating 2 guests. Air conditioning, refined comfort, unique panoramas, each space distinct.



เรือสำราญ Luxury ล่องแม่น้ำอเมซอน

รวมเครื่องดื่ม และ ฟรี Wifi บนเรือสำราญ เรียบร้อยแล้ว



16 วัน 12 คืน ล่องเรือหรูแม่น้ำ อเมซอน (ครั้งหนึ่งในชีวิตล่องแม่น้ำใหญ่ที่สุดในโลก)

18 เม.ย. 2570 กรุงเทพมหานคร

- 19.30 น. คณะพบเจ้าหน้าที่และมัคคุเทศก์ได้ที่ **เคาน์เตอร์เช็คอิน สายการบินเตอร์กิช แอร์ไลน์ส** อาคารผู้โดยสารขาออก ณ สนามบินสุวรรณภูมิ
- 22.45 น. ออกเดินทางสู่ **นครอิสตันบูล (IST) ประเทศตุรกี** โดยสายการบินเตอร์กิช แอร์ไลน์ส เที่ยวบินที่ **TK 69** (ใช้เวลาบินประมาณ 10 ชม.) เพลิดเพลินกับภาพยนตร์หลากหลายกับ จอทีวีส่วนตัวทุกที่นั่ง และสายการบินมีบริการ **อาหารค่ำและอาหารเช้า** ระหว่างเที่ยวบินสู่ **นครอิสตันบูล ประเทศตุรกี**

19 เม.ย. 2570 อิสตันบูล – เซาเปาโล

- 04.45 น. เดินทางถึงกรุงอิสตันบูล (IST) ประเทศตุรกี เพื่อแวะเปลี่ยนเครื่อง
- 09.55 น. ออกเดินทางสู่ **สนามบินเซาเปาโล (GRU) ประเทศบราซิล** โดยสายการบิน **เตอร์กิช แอร์ไลน์ส** เที่ยวบินที่ **TK15** (ใช้เวลาบินประมาณ 13.50 ชม.) เพลิดเพลินกับภาพยนตร์หลากหลายกับ จอทีวีส่วนตัวทุกที่นั่ง และสายการบินมีบริการ **อาหารเช้าและอาหารเย็น** ระหว่างเที่ยวบิน
- 17.45 น. เดินทางถึงสนามบินเซาเปาโล (GRU) ประเทศบราซิล นำท่านผ่านพิธีการตรวจคนเข้าเมืองและศุลกากร จากนั้นนำท่านเดินทางสู่โรงแรมที่พัก เพื่อรับประทานอาหารค่ำ

ค่ำ รับประทานอาหารค่ำ ในโรงแรมที่พัก

นำท่านเข้าสู่โรงแรมที่พัก **Holiday Inn Sao Paulo Parque Anhembi by IHG ****** หรือเทียบเท่า

20 เม.ย. 2570 เซาเปาโล - มานาัส

เช้า รับประทานอาหารเช้าในโรงแรม

- 09.00 น. นำท่านเดินทางสู่ **สนามบินเซาเปาโล (GRU) ประเทศบราซิล**
- 12.35 น. ออกเดินทางสู่ **สนามบินมานาัส (MAO) ประเทศบราซิล** โดยเที่ยวบินที่ **LA3296** (ใช้เวลาบินประมาณ 4 ชม.) สายการบินฯ มีบริการ **อาหารเช้า** ระหว่างเที่ยวบิน
- 15.35 น. เดินทางถึงสนามบินมานาัส (MAO) ประเทศบราซิล
- นำท่านชม **เมืองมานาัส (Manaus)** เมืองกลางป่าเมซอนซึ่งเป็นเมืองท่องเที่ยวสำคัญและเป็นเมืองท่าปลอดภาษีของอเมริกาใต้ มานาัสเป็นเมืองหลวงของรัฐอามาโซนัส ตั้งอยู่บริเวณจุดบรรจบกันของแม่น้ำเนโกรและแม่น้ำโซลิโมย ถือเป็นเมืองที่มีประชากรมากที่สุดในรัฐอามาโซนัส และถือเป็นจุดหมายปลายทางในการท่องเที่ยวเชิงนิเวศ เมืองนี้ตั้งอยู่ทางตอนเหนือของประเทศบราซิล เมืองนี้ก่อตั้งในปี 1669 ในชื่อ Fort of São José do Rio Negro และตั้งเป็นชุมชนในปี 1832 ในชื่อ **"มานาัส"** ที่มีความหมายว่า **พระมารดาของพระเจ้า** และกลายเป็นเมืองตามกฎหมายเมื่อวันที่ 24 ตุลาคม ค.ศ. 1848 ในชื่อ Cidade da Barra do Rio Negro ที่มีความหมายว่า เมืองแห่งขอบแม่น้ำดำ และเมื่อวันที่ 4 กันยายน ค.ศ. 1856 ถูกเปลี่ยนชื่อกลับเป็นชื่อในปัจจุบัน นำท่านชมความน่ารักของเมืองมานาัส อีกเมืองหนึ่งที่ได้ชื่อว่า “ประตูสู่ป่าเมซอน”

ค่ำ รับประทานอาหารค่ำ ในโรงแรมที่พัก

นำท่านเข้าสู่โรงแรมที่พัก **TRYP by Wyndham Manaus Aeroporto ****** หรือเทียบเท่า

21 เม.ย. 2570 มาเนาส์ – ทาบาติงกา - ขึ้นเรือบราซิลเลียน ครีม

เช้า **รับประทานอาหารเช้าในโรงแรม**

08.30 น. นำท่านเดินทางสนามบินมาเนาส์ (MAO) ประเทศบราซิล

11.50 น. ออกเดินทางสู่**สนามบินทาบาติงกา (TBT) ประเทศบราซิล** โดยสายการบิน**อาซูล บราซิลเลียน แอร์ไลน์** เที่ยวบินที่ **AD2683** (ใช้เวลาบินประมาณ 1.50 ชม.)

12.40 น. เดินทางถึง**สนามบินทาบาติงกา (TBT) ประเทศบราซิล**

15.00 น. นำท่านเดินทาง**ขึ้นเรือบราซิลเลียน ครีม (RV Brasilian Dream)** เป็นเรือแม่น้ำรุ่นใหม่ของ CroisiEurope ที่ออกแบบมาเพื่อการล่องเรืออย่างยั่งยืนในแม่น้ำอเมซอน เน้นการผสมผสานความหรูหรา (16 ห้องชุด, สปา, ร้านอาหาร) เข้ากับการอนุรักษ์สิ่งแวดล้อม ด้วยการนำพลังงานสะอาดและวัสดุที่เป็นมิตรต่อสิ่งแวดล้อม เพื่อสำรวจป่าฝนและวัฒนธรรมท้องถิ่น

ค่ำ **รับประทานอาหารเย็น และพักผ่อนบนเรือ**



22 เม.ย. 2570 เบนจามิน คอนสแตนต์ - ทาบาติงกา - เลติเซีย

เช้า **รับประทานอาหาร ณ ห้องอาหารในเรือสำราญ**

นำท่านออกเดินทางแต่เช้าตรู่ **ด้วยเรือส่วนตัว** เพื่อสัมผัสประสบการณ์สุดพิเศษกับชนพื้นเมืองที่อาศัยอยู่ใน **เทศบาลเบนจามิน คอนสแตนต์ (Benjamin Constant)** เมืองชายแดนที่อุดมไปด้วยอิทธิพลทางวัฒนธรรมที่หลากหลาย สักรวจตลาดท้องถิ่นที่มีชีวิตชีวา ซึ่งเป็นเหมือนโรงละครแห่งสีสันและกลิ่นหอมของผลไม้เมืองร้อน สดใส ผักที่ไม่คุ้นเคย ปลาแม่น้ำ พริกหลากสี เครื่องเทศ รากไม้ และยาสมุนไพรพื้นบ้าน จากนั้น นำท่านพบปะกับชนพื้นเมือง ภายใต้อันหลังคาอันศักดิ์สิทธิ์ของ "มาโลกา" สถานที่รวมตัวอันศักดิ์สิทธิ์ ท่านจะได้พบกับหมอผี

และเรียนรู้เกี่ยวกับพิธีกรรมโบราณ การปฏิบัติทางจิตวิญญาณเหล่านี้ ซึ่งหยั่งรากลึกในประเพณีของอเมซอน เผยให้เห็นโลกทัศน์ที่มนุษย์ ธรรมชาติ และวิญญาณเป็นหนึ่งเดียวกัน จากนั้นเดินเท้าต่อด้วยการเดินป่าไปยังค่ายล่าสัตว์ของชนพื้นเมือง ที่ซึ่งพวกเขาจะใช้ชีวิตประจำวันในที่พักเรียบง่ายที่ทำจากฟางรอบกองไฟ และพวกเขาจะแบ่งปันอาหารดั้งเดิม เช่น ท่อเป่าลูกดอกและลูกดอกเคลือบคูราเร แสดงให้เห็นถึงวิถีชีวิตดั้งเดิมที่เรียบง่ายและกลมกลืน การดื่มด่ำกับวิถีชีวิตนี้จะมอบข้อมูลเชิงลึกที่ไม่เหมือนใครเกี่ยวกับประเพณี ความรู้ และความเชื่อมโยงอย่างลึกซึ้งกับป่าของพวกเขา ช่วงสายกลับขึ้นเรือและ **ล่องเรือไปยังทาบาดิงกา (Tabatinga)**



กลางวัน รับประทานอาหาร ณ ห้องอาหารในเรือสำราญ

บ่าย นำท่าน **เยี่ยมชมเมืองเลติเซีย (Leticia)** ของโคลอมเบีย นำท่านเดินเล่นไปตามถนนที่สวยงาม สัมผัสวิถีชีวิตของชนพื้นเมืองในร้านค้าต่างๆ ค้นพบตลาดที่มีชีวิตชีวา เต็มไปด้วยสีสัน กลิ่น และรสชาติ ผลไม้เมืองร้อนรูปทรงแปลกตา เครื่องเทศหอมกรุ่น และแผงลอยที่คึกคัก สร้างภาพที่มีชีวิตชีวาสะท้อนชีวิตประจำวันของชาวอเมซอน เป็นการดื่มด่ำทางประสาทสัมผัสสู่ใจกลางวัฒนธรรมท้องถิ่น ในยามพระอาทิตย์ตกดิน อย่าพลาดชม **ปรากฏการณ์ทางธรรมชาติที่น่าอัศจรรย์ที่สุดอย่างหนึ่ง นั่นคือ นกแก้วหลายพันตัวมารวมตัวกันที่ต้นไม้อันสูงตระหง่านใจกลางเมือง** สร้างเสียงดนตรีอันมหัศจรรย์และน่าประหลาดใจ

ค่ำ รับประทานอาหาร ณ ห้องอาหารในเรือสำราญ

เช้า รับประทานอาหารเช้า ห้องอาหารในเรือสำราญ

นำท่านออกเดินทางในตอนเช้า ด้วยเรือส่วนตัว ล่องไปตามแม่น้ำอริคา ท่านสามารถเพลิดเพลินไปกับริมฝั่งแม่น้ำที่คึกคักตลอดการเดินทางจากคาคาปาหรือห้องโดยสารของท่าน สัตว์ป่ามากมายและพืชพรรณเขียวชอุ่ม เหมือนโรงละครที่มีชีวิต ซึ่งถึง นก โลมา และผีเสื้อเคลื่อนไหว ท่ามกลางสภาพแวดล้อมทางธรรมชาติที่อุดมสมบูรณ์รอบๆ บริเวณนี้ หมู่บ้านชาวติคูนา (Ticuna Village) ในป่าเมซอนคือการสัมผัสวิถีชีวิตพื้นเมือง เรียนรู้ธรรมชาติผ่านไกด์ชนเผ่า (เช่น การเดินป่า, ล่องเรือแคนู) ชมสัตว์ป่า (โลมาชมพู, จระเข้, นก) และพักผ่อนในกระโจม/เปลญวน

กลางวัน รับประทานอาหารเช้า ห้องอาหารในเรือสำราญ

บ่าย นำท่านลงเรือเพื่อไปสัมผัสอย่างใกล้ชิด กับพืชและสัตว์นานาชนิดในลุ่มแม่น้ำอริคาเมซอน การเดินชมเมืองระยะสั้นพร้อมไกด์นำทางโดยสมาชิกของชุมชนพื้นเมืองจะนำท่านไปยังลานศักดิ์สิทธิ์ ซึ่งเป็นที่ตั้งของมาโลกา บ้านชุมชนขนาดใหญ่ซึ่งทำหน้าที่เป็นศูนย์กลางทางจิตวิญญาณและสังคมของหมู่บ้าน ท่านจะได้รับการต้อนรับอย่างอบอุ่นจากผู้นำชุมชน รวมถึงคาซิเก (หัวหน้าหมู่บ้าน) เพื่อการแลกเปลี่ยนทางวัฒนธรรมที่ไม่เหมือนใคร หัวใจสำคัญของการพบปะครั้งนี้ ท่านจะได้ชมพิธีกรรมโมซา โนวา พิธีเริ่มต้นเพื่อเฉลิมฉลองการเปลี่ยนผ่านการก้าวเข้าสู่ความเป็นผู้ใหญ่ของเด็กหญิง เด็กหญิงถูกทาสีดำและประดับด้วยขนนกและเปลือกหอยซึ่งเป็นสัญลักษณ์ของความอุดมสมบูรณ์ พวกเขาจะถูกล้อมรอบและปกป้องโดยผู้หญิง ในขณะที่ผู้ชายเดินร่ำรอบๆ พวกเขาในพิธีเคารพบรรพบุรุษที่เต็มไปด้วยความเคารพและประเพณี ช่วงเวลาทางวัฒนธรรมอันแสนอบอุ่นนี้จะมอบความเข้าใจอย่างลึกซึ้งเกี่ยวกับขนบธรรมเนียมประเพณีของชนกลุ่มนี้ โลกทัศน์ของพวกเขาและความเข้มแข็งของชุมชนในการเผชิญหน้ากับการห้ามเผยแพร่ศาสนาของมิชชันนารีและภัยคุกคามจากภายนอก นำท่านเพลิดเพลินกับอาหารกลางวันแบบดั้งเดิมที่เสิร์ฟได้มาโลกาในบรรยากาศที่เรียบง่ายและอบอุ่น นำท่านกลับขึ้นเรือเพื่อล่องเรือต่อไป รับประทานอาหารเช้าและพักผ่อนบนเรือ



คำ รับประทานอาหาร ณ ห้องอาหารในเรือสำราญ

24 เม.ย. 2570 จูไต - ฟอนเต โบอา

เช้า รับประทานอาหาร ณ ห้องอาหารในเรือสำราญ

นำท่านออกเดินทาง เพื่อสำรวจเมืองจูไตและบริเวณโดยรอบในยามพระอาทิตย์ขึ้น ที่ซึ่งแสงสีทองยามเช้าส่องสว่าง จากนั้นนำท่านกลับขึ้นเรือและเพลิดเพลินกับการล่องเรือยามบ่ายอย่างผ่อนคลาย จากคาเฟ่หรือห้องพักของท่าน ท่านจะได้ชมทิวทัศน์ริมฝั่งแม่น้ำที่คึกคัก สัตว์ป่ามากมาย และพืชพรรณเขียวชอุ่ม เสมือนเป็นโรงละครที่มีชีวิตชีวาอย่างแท้จริง ที่ซึ่งลิง นก โลมา และผีเสื้อแสดงบทบาทท่ามกลางฉากหลังอันงดงาม



กลางวัน รับประทานอาหาร ณ ห้องอาหารในเรือสำราญ

บ่าย นำท่านเพลิดเพลินกับการล่องเรือส่วนตัว สังเกตสัตว์และพืชในท้องถิ่น ท่านจะได้สัมผัสกับความสวยงามและธรรมชาติอันยิ่งใหญ่ของป่าอเมซอน ที่เรียกได้ว่าเป็นผืนป่าที่ใหญ่ที่สุดในโลก



ค่ำ รับประทานอาหาร ณ ห้องอาหารในเรือสำราญ

25 เม.ย. 2570 ฟอนเต โบอา

เช้า รับประทานอาหาร ณ ห้องอาหารในเรือสำราญ

นำท่านออกเดินทางช่วงเช้า ด้วยเรือส่วนตัว เพื่อสำรวจลำคลองคดเคี้ยวมากมายระหว่างเกาะต่างๆ รอบเกาะฟอนเต โบอา ภูมิภาคนี้เจริญรุ่งเรืองจากการประมงอย่างยั่งยืนของปลาปิรารูคู หรือที่รู้จักกันในชื่อ **"ปลาคี้ออเมซอน"** ซึ่งเป็นปลาน้ำจืดที่ใหญ่ที่สุดในโลก ปลาขนาดยักษ์นี้มีความยาวได้ถึงสองเมตรและหนักกว่าร้อยกิโลกรัม มีชื่อเสียงในด้านเนื้อที่นุ่มละมุนและขากรรไกรที่ทรงพลัง ท่านยังมีโอกาสได้ลองตกปลาปิรันย่าอีกด้วย ช่วงบ่ายนำท่านล่องเรือชมธรรมชาติอีกครั้ง เพื่อชมสัตว์ป่าและพืชพรรณ โดยรอบ



หมายเหตุ : มีบริการอาหารเช้า, กลางวัน, เย็น และอาหารว่างบนเรือระหว่างการเดินทาง

26 เม.ย. 2570 เขตอนุรักษ์มามีร์ว

เช้า รับประทานอาหาร ณ ห้องอาหารในเรือสำราญ

นำท่านออกเดินทาง ด้วยเรือส่วนตัวเพื่อล่องเรือแคนูเข้าไปใน**ปาร์กเซอา** ซึ่งเป็นระบบนิเวศที่เป็นเอกลักษณ์ที่จมอยู่ใต้น้ำเกือบหกเดือนในแต่ละปี โดยมีชาวบ้านในพื้นที่นำทาง ท่านจะได้สำรวจสัตว์ป่าและพืชพันธุ์ที่อุดมสมบูรณ์ เข้าไปในป่าดั้งเดิมเพื่อ**ตามหาลิงอุคาริ(Uacari Monkey-an Emblematic Species)** จุดเด่นที่สุดคือใบหน้าที่แดงกำและหัวที่ล้านเลี่ยน ซึ่งเกิดจากความหนาแน่นของเส้นเลือดฝอยใต้ผิวหนังที่บางมาก เป็นลิงโลกใหม่เพียงชนิดเดียวที่มีหางสั้นมาก (ประมาณ 15 ซม.) ซึ่งไม่ได้มีไว้สำหรับยึดเกาะ แต่ใช้เพื่อการทรงตัวและสื่อสาร ซึ่งเป็นลิงสายพันธุ์ที่เป็นสัญลักษณ์ของระบบนิเวศอันเป็นเอกลักษณ์ของภูมิภาค ในช่วงบ่าย **เยี่ยมชมชุมชนมามีร์ว** เขตอนุรักษ์เพื่อการพัฒนาอย่างยั่งยืนแห่งแรกของบราซิล ก่อตั้งขึ้นในปี 1996 โดยรัฐบาลรัฐมาไซนัส เขตอนุรักษ์บุกเบิกแห่งนี้มีจุดมุ่งหมายเพื่อสร้างสมดุลระหว่างการอนุรักษ์ความหลากหลายทางชีวภาพกับการพัฒนาอย่างยั่งยืนของชุมชนท้องถิ่น ท่านจะได้เข้าร่วมการนำเสนอโดยผู้นำท้องถิ่นเกี่ยวกับความท้าทายของการพัฒนาอย่างยั่งยืนและการปกป้องสิ่งแวดล้อมภายในเขตอนุรักษ์ในตอนท้ายของวัน ออกเดินทางอีกครั้งเพื่อสำรวจทะเลสาบ และป่าดั้งเดิมโดยรอบ สำหรับผู้ที่รักการผจญภัย การล่องเรือส่วนตัวยามค่ำคืนสุดพิเศษจะมอบโอกาสในการสังเกตสัตว์ป่าในเวลากลางคืน เช่น นกฮูก นกไนท์จาร์ และอาจถึงขั้นได้เห็นจระเข้เคย์แมน ซึ่งดวงตาของพวกมันจะเปล่งประกายราวกับเพชรในแสงไฟจากตะเกียง



หมายเหตุ : มีบริการอาหารเช้า, กลางวัน, เย็น และอาหารว่างบนเรือระหว่างการเดินทาง

27 เม.ย. 2570 เตเฟ

เช้า รับประทานอาหาร ณ ห้องอาหารในเรือสำราญ

นำท่านล่องเรือแต่เช้าตรู่ไปยังเตเฟ ซึ่งตั้งอยู่บริเวณจุดบรรจบกันของแม่น้ำโซลิโมเอสและแม่น้ำเทเฟ ในช่วงเช้าขึ้นเรือส่วนตัว เพื่อเยี่ยมชมมิชชั่นของคณะนักบวชสปีริตติ้ง สถานที่ที่อุดมไปด้วยความงามทางธรรมชาติและประวัติศาสตร์ สำรวบึงวิโตเรีย เรเจีย ที่อยู่อาศัยของดอกบัวยักษ์อันงดงาม สัญลักษณ์ของกลุ่มน้ำอะมาซอน พร้อมกับ ซากปรักหักพังของมิชชั่นสปีริตติ้งเก่า ที่ตั้งอยู่บนเนินเขา นำท่านเพลิดเพลินกับทิวทัศน์มุมกว้างของแม่น้ำเตเฟ สถานที่อันน่าหลงใหลแห่งนี้ได้รับการกล่าวถึงในนวนิยายเรื่อง The Jangada ของจูลส์ เวิร์น จากนั้นสำรวจเมืองเตเฟที่มีเสน่ห์ ระหว่างการล่องเรือ สังเกตชีวิตประจำวันริมฝั่งแม่น้ำ ซึ่งมอบภาพอันล้ำค่าของวิถีชีวิตท้องถิ่นบนเรือ เข้าร่วมการบรรยายเกี่ยวกับกลุ่มน้ำอะมาซอน ปอดสีน้ำเงินที่แท้จริงของโลก ในช่วงบ่าย ล่องเรือส่วนตัวเพื่อสำรวจชายฝั่งของโซลิโมเอสและชมพืชและสัตว์นานาชนิดที่อุดมสมบูรณ์ รับประทานอาหารเย็นและพักผ่อนบนเรือ ซึ่งหันหน้าไปทางหมู่บ้านวิลลา ลีรา



หมายเหตุ : มีบริการอาหารเช้า, กลางวัน, เย็น และอาหารว่างบนเรือระหว่างการเดินทาง

28 เม.ย. 2570 ล่องเรือในแม่น้ำอเมซอน

เช้า รับประทานอาหาร ณ ห้องอาหารในเรือสำราญ

นำท่านออกเดินทางแต่เช้าตรู่ **นำท่านเดินป่า** บริเวณนี้เป็นที่อยู่อาศัยของต้นไม้ที่ทรงคุณค่าที่สุดต้นหนึ่งของอเมซอน นั่นคือ **ต้นบราซิลนัท** ซึ่งผลของมันจะเก็บเกี่ยวได้ตั้งแต่เดือนมกราคมถึงมิถุนายน การเดินป่าในป่าแห่งนี้ **เพื่อมองหาเสือจกัวร์ (Jaguar)** และการพบเจอเสือจกัวร์ไม่ใช่แค่เรื่องเพื่อฝัน คือนักล่าสูงสุดแห่งป่าอเมซอน เป็นแมวใหญ่ที่ใหญ่ที่สุดในทวีปอเมริกา มีลายจุดสีดำบนขนสีเหลืองส้มที่โดดเด่น เล่นบทบาทสำคัญในระบบนิเวศป่าฝน และมีความสามารถในการว่ายน้ำเป็นเลิศ แม้จะคล้ายเสือดำ แต่มีโครงสร้างแข็งแรงกว่า และอาศัยในพื้นที่ป่าที่อุดมสมบูรณ์อย่างยิ่งในอเมริกาใต้ โดยเฉพาะในกลุ่มน้ำอเมซอน ชอบอยู่โดดเดี่ยว มีอาณาเขตของตัวเอง และออกหากินช่วงรุ่งเช้าและพลบค่ำ **ช่วงบ่าย** นำท่านล่องเรือส่วนตัว เพื่อชมสัตว์ป่าและพืชพรรณอันอุดมสมบูรณ์ของภูมิภาค รับประทานอาหารเย็นและพักผ่อนบนเรือ



หมายเหตุ : มีบริการอาหารเช้า, กลางวัน, เย็น และอาหารว่างบนเรือระหว่างการเดินทาง

29 เม.ย. 2570 โบก้า โด บาด้าโฆส - แม่น้ำปุรุส

เช้า รับประทานอาหาร ณ ห้องอาหารในเรือสำราญ

นำท่านออกเดินทางในตอนเช้า ด้วยเรือส่วนตัว นำท่านสำรวจสัตว์ป่าและพืชพรรณในท้องถิ่นอันอุดมสมบูรณ์ของเมซอน ระหว่างทางกลับ แวะชมที่ผู้ผลิตอาซาอี ฤดูกาลเก็บเกี่ยวอาซาอีส่วนใหญ่จะอยู่ระหว่างเดือนเมษายนถึงพฤศจิกายน ซึ่งจะแนะนำท่านเกี่ยวกับการเพาะปลูกผลเบอร์รี่มหัศจรรย์นี้ ผลไม้จากต้นปาล์มที่อุดมไปด้วยวิตามินซีและสารต้านอนุมูลอิสระ จากนั้นนำท่านล่องเรือต่อไปยังปากแม่น้ำปุรุส (Purus River) เป็นแม่น้ำสาขาสำคัญของแม่น้ำอเมซอน ไหลผ่านป่าฝนอเมซอนในเปรูและบราซิล มีความยาวมาก (ประมาณ 3,200-3,300 กม.) มีชื่อเสียงเรื่องความคดเคี้ยว ซึ่งมีความสำคัญต่อระบบนิเวศ สัตว์ป่า และเป็นเส้นทางเดินเรือ รวมถึงเป็นแหล่งผลิตยางพาราและพืชผลทางการเกษตรในภูมิภาค ทั้งในด้านภูมิศาสตร์ นิเวศวิทยา และเศรษฐกิจในภูมิภาคอเมซอนของอเมริกาใต้ ในช่วงบ่าย นำท่านพบกับชาวบ้านริมแม่น้ำที่ทำมาหากินด้วยการจับปลาแคทฟิชขนาดใหญ่ รับประทานอาหารเย็นและพักผ่อนบนเรือ

หมายเหตุ : มีบริการอาหารเช้า, กลางวัน, เย็น และอาหารว่างบนเรือระหว่างการเดินทาง



30 เม.ย. 2570 ทะเลสาบเดือนมกราคม

เช้า รับประทานอาหาร ณ ห้องอาหารในเรือสำราญ

นำท่านออกเดินทางด้วยเรือส่วนตัว เพื่อชมฝูงนกในทะเลสาบและ "ฟูโร" ซึ่งคล่องเล็กๆ ที่เชื่อมทะเลสาบกับแม่น้ำสายหลัก ต้นน้ำของแม่น้ำปูลุส นี่คือน้ำของนกกกระสา นกกระยางขาว และนกกกระยางสีฟ้าตัวเล็ก เสียงร้องของนกจากานา (นกน้ำที่สง่างาม) และการบินอันสง่างามของนกอินทรี ในช่วงบ่าย นำท่านล่องเรือไปยังเมืองมานาสี เพลิดเพลินกับการล่องเรือในช่วงบ่ายนี้ ด้วยการชมริมฝั่งแม่น้ำที่มีชีวิตชีวาและเต็มไปด้วยสีสัน บ้านลอยน้ำหรือบ้านยกพื้นสูง จากการประมงด้วยแห ผู้หญิงและเด็กกำลังซักผ้าหรืออาบน้ำ เรือบรรทุกสินค้าทุกชนิด และสัตว์ป่ามากมาย ในช่วงบ่ายแก่ๆ ออกเดินทางไปที่เขามะเกาะและทะเลสาบใกล้เคียงด้วยเรือส่วนตัว พบกับชาวบ้านและสังเกตพืชและสัตว์นานาชนิด โลมาสีชมพูมักจะปรากฏตัวในช่วงเวลาอันมหัศจรรย์นี้ ซึ่งนำเป็นอีกแหล่งชมโลมาสีชมพูแห่งอเมซอน



หมายเหตุ : มีบริการอาหารเช้า, กลางวัน, เย็น และอาหารว่างบนเรือระหว่างการเดินทาง



1 พ.ค. 2570 จุดบรรจบของแม่น้ำริโอเนโกรและแม่น้ำโซลิโมเอส - มาเนาต์

เช้า รับประทานอาหารเช้าบนเรือ

นำท่านล่องเรือในตอนเช้าไปยังจุดบรรจบของสายน้ำอันน่าทึ่ง **แม่น้ำโซลิโมเอส (Solimões)** ซึ่งมีน้ำสีอ่อนนุ่มนวลคล้าย "ชาเย็น" หรือสีโคลน เนื่องจากมีตะกอนจำนวนมากจากเทือกเขาแอนดีส เป็นแม่น้ำตอนบนของแม่น้ำอเมซอน ไหลมาบรรจบกับ **แม่น้ำริโอเนโกร (Rio Negro)** น้ำสีเข้มคล้ายชาดำหรือสี "น้ำดำ" เนื่องจากมีกรดฮิวมิกและสารอินทรีย์ที่ย่อยสลายแล้วในปริมาณสูง **ซึ่งเป็นปรากฏการณ์ธรรมชาติที่เรียกว่า การบรรจบกันของสายน้ำ (Encontro das Águas) เป็นระยะทางหลายไมล์** แม่น้ำทั้งสองสายนี้ไหลเคียงข้างกันโดยไม่ผสมเป็นเนื้อเดียวกัน เป็นระยะทางกว่า 6 กิโลเมตร ก่อให้เกิดลวดลายสีเหลืองอมน้ำตาลและดำที่โดดเด่นบนผิวน้ำ ก่อนที่จะรวมกันเป็นแม่น้ำอเมซอนอันยิ่งใหญ่ รับประทานอาหารเช้าและลงจากเรือที่มานเนาต์



10.00 น. นำท่านเช็คเอาท์ออกจากเรือ จากนั้นนำท่านเดินทางไปรับประทานอาหารกลางวัน ก่อนเดินทางสู่สนามบินมานาสาส์

กลางวัน รับประทานอาหารกลางวัน ณ ภัตตาคารท้องถิ่น

14.00 น. นำท่านเดินทางสู่สนามบินมานาสาส์ (MAO) ประเทศบราซิล

18.20 น. ออกเดินทางสู่สนามบินเซาเปาโล (GRU) ประเทศบราซิล โดย เที่ยวบิน LA3567 (ใช้เวลาบินประมาณ 3.50 ชม.) สายการบิน มีบริการ **อาหารค่ำ** ระหว่างเที่ยวบิน

23.10 น. เดินทางถึงสนามบินเซาเปาโล (GRU) ประเทศบราซิล เพื่อแวะเปลี่ยนเครื่อง

2 พ.ค. 2570 เซาเปาโล - อิสตันบูล

04.10 น. ออกเดินทางสู่ **นครอิสตันบูล (IST) ประเทศตุรกี** โดยสายการบินเตอร์กิช แอร์ไลน์ส เที่ยวบินที่ TK16 (ใช้เวลาบินประมาณ 12.25 ชม.) เพลิดเพลินกับภาพยนตร์หลากหลายกับ **จอทีวีส่วนตัวทุกที่นั่ง** และสายการบินฯ มีบริการ **อาหารเช้าและอาหารค่ำ** ระหว่างเที่ยวบินสู่นครอิสตันบูล ประเทศตุรกี

22.35 น. เดินทางถึงกรุงอิสตันบูล (IST) ประเทศตุรกี เพื่อแวะเปลี่ยนเครื่อง

3 พ.ค. 2570 อิสตันบูล - กรุงเทพมหานคร

01.55 น. ออกเดินทางสู่ **สนามบินสุวรรณภูมิ** โดยสายการบินเตอร์กิช แอร์ไลน์ส เที่ยวบินที่ TK68 (ใช้เวลาบินประมาณ 9.30 ชม.) เพลิดเพลินกับภาพยนตร์หลากหลายกับ **จอทีวีส่วนตัวทุกที่นั่ง** และสายการบินฯ มีบริการ **อาหารค่ำและอาหารเช้า** ระหว่างเที่ยวบิน

15.25 น. เดินทางถึงสนามบินสุวรรณภูมิ กรุงเทพฯ โดยสวัสดิภาพ (BON VOYAGE)

16 วัน 12 คืน ล่องเรือหรูแม่น้ำ อเมซอน (ครั้งหนึ่งในชีวิตล่องแม่น้ำใหญ่ที่สุดในโลก)

| อัตราค่าบริการ | 18 เมษายน – 3 พฤษภาคม 2570 |
|--|----------------------------|
| ราคาผู้ใหญ่ (พักห้องคู่ ห้อง Amazon Cabin Deck 4 ชั้น 4) ท่านละ (มี 4 ห้อง) ขนาด 35 ตร.ม. | 488,800 |
| พักเดี่ยวเพิ่ม ท่านละ (Amazon Cabin Deck 4 ชั้น 4 ซึ่งเป็นราคาเริ่ม) | 280,000 |
| อัปเดตเป็นห้องพักแบบ Canopee Suite (ชั้น 4) พักคู่เพิ่มท่านละ (มี 1 ห้อง) ขนาด 56 ตร.ม. | 30,000 |
| ชั้นธุรกิจเพิ่มเงินจากราคาทัวร์ เริ่มต้นที่ท่านละ (ราคายืนยันได้เมื่อนั่ง confirm เท่านั้น) | 170,000 – 190,000 |
| ไม่เอาตัวเครื่องบินหักค่าใช้จ่ายคืน (ผู้ใหญ่) (BKK-IST-GRU-IST-BKK) | 45,000 |

**ราคาอาจมีการปรับขึ้น – ลง ตามราคาน้ำมันที่ปรับขึ้นลง แต่จะปรับตามความเป็นจริง
ที่สายการบินประกาศปรับ และที่มีเอกสารยืนยันเท่านั้น (คิด ณ วันที่ 27/2/2026) **

ข้อแนะนำและแจ้งเพื่อทราบ

- กรณีเดินทางเป็นตัวกรุ๊ป หากออกตัวแล้ว ไม่สามารถขอคืนเงินได้ และไม่สามารถเปลี่ยนวันเดินทางได้
- กระเป๋าเดินทางเพื่อโหลด ท่านละ 1 ใบ น้ำหนักไม่เกิน 23 กก. กระเป๋าถือขึ้นเครื่อง (Hand carry) น้ำหนักไม่เกิน 7 กก.

โปรแกรมท่องเที่ยวล่องเรือสำราญ (ตามที่ระบุไว้ในรายการ) อัตรานี้รวมถึง

- ตัวเครื่องบินไป-กลับชั้นนักท่องเที่ยวโดยสายการบิน TK, LA, AD (กระเป๋าเดินทาง นน. ไม่เกิน 20 กก./ท่าน)
- ค่าภาษีสนามบิน, ภาษีน้ำมัน, ค่าประกันภัยทางอากาศ
- ค่าประกันภัยการเดินทางอุบัติเหตุวงเงิน 1,500,000 บาท และ ค่ารักษาพยาบาลในต่างประเทศวงเงิน 2,000,000 บาท
ค่ารักษาพยาบาลหลังกลับจากต่างประเทศภายใน 21 วัน วงเงิน 40,000 บาท (ประกันภัยไม่ครอบคลุมผู้ที่อายุเกิน 85 ปี)
- ค่าภาษี (Port Fee) ในทุกเมือง
- ค่า Gratuities หรือ Service fee บนเรือ
- ค่าอาหารทุกมื้อตามระบุ, ค่าพาหนะ หรือรถรับ-ส่ง ระหว่างนำเที่ยว, ค่าเข้าชมสถานที่
- เจ้าหน้าที่ (ไกด์ไทย) คอยอำนวยความสะดวกตลอดการเดินทาง และ ทิปต่างๆ
- บริการ WIFI บนเรือตลอดการเดินทาง พร้อมอาหารและเครื่องดื่ม
- ค่าภาษีมูลค่าเพิ่ม 7% และภาษีหัก ณ ที่จ่าย 3% (คิดจากค่าบริการทัวร์)

อัตรานี้ไม่รวมถึง

- ค่าใช้จ่ายส่วนตัว อาทิ ค่าชักรีด ค่าโทรศัพท์-แฟกซ์ และค่าใช้จ่ายอื่นๆที่ไม่ได้ระบุในรายการ

การชำระเงิน งวดที่ 1 : สำรองที่นั่งจ่าย **150,000 บาท/ท่าน**

สำรองที่นั่ง (ผู้เดินทางพักเดียว) ท่านละ 200,000 บาท

งวดที่ 2 : ชำระส่วนที่เหลือ 120 วันล่วงหน้าก่อนออกเดินทาง

กรณียกเลิก (Land / Hotel Services)

- แจ้งยกเลิกเดินทาง 30 วันล่วงหน้าก่อนการเดินทางหักค่าใช้จ่ายที่เกิดขึ้นจริง เช่นมัดจำตัวเครื่องบิน, วีซ่าและค่าดำเนินการ (ถ้ามี), ค่าโรงแรม, ค่าตั๋วรถไฟ โดยจะมีรายละเอียดแสดงให้แก่ลูกค้าได้รับทราบ (หมายเหตุ: ช่วง Peak season สายการบินให้มัดจำล่วงหน้า 2-3 เดือน ก่อนการเดินทาง)
- แจ้งยกเลิกเดินทาง 15-29 วันก่อนการเดินทาง หักค่าทัวร์ 50% + ค่าใช้จ่ายที่เกิดขึ้นจริง
- แจ้งยกเลิกเดินทาง 0-14 วันก่อนการเดินทาง ชีคค่าทัวร์ 100%
- ผู้เดินทางที่ไม่สามารถเข้า-ออกเมืองได้ เนื่องจากการขึ้นเอกสารปลอม หักค่าใช้จ่าย 100%

*****หากมีการยกเลิกการจองทัวร์ หลังได้ทำการยื่นวีซ่าเรียบร้อยแล้ว บริษัทขอสงวนสิทธิ์ในการนำเล่มพาสปอร์ตไปยกเลิก วีซ่าในทุกรณี ไม่ว่าค่าใช้จ่ายในการยื่นวีซ่าจะรวมหรือแยกจากรายการทัวร์ก็ตาม*****

Cruise Cancellation charges

More than 90 days before date of departure: 300 €, not including VAT, in administration fees will be charged per person

- From 90 to 61 days: 35 % of total amount of package
- From 60 to 31 days: 50 % of total amount of package
- From 30 to 20 days: 70 % of total amount of package
- From 19 to 9 days: 80 % of total amount of package
- 8 days or less before departure: 100 % of total amount of package

กรณีเดินทางโดยลูกค้าจัดการตัวเครื่องบินเอง (Land Only)

*ในกรณีลูกค้าดำเนินการเรื่องตัวเครื่องบินเองและมาเที่ยวร่วมกับคณะ (Join Tour) ลูกค้าต้องดำเนินการมาพบคณะทัวร์ด้วยตัวเอง และต้องรับผิดชอบค่าใช้จ่ายในการมาพบคณะใหญ่ด้วยตัวเอง รวมถึงหากกรณีเที่ยวบินของคณะใหญ่เกิดความล่าช้าหรือยกเลิกเที่ยวบินอันด้วยสาเหตุใดๆก็ตาม

หมายเหตุ :

- บริษัทฯ ขอสงวนสิทธิ์ในการยกเลิกการเดินทาง**ในกรณีที่มีผู้เดินทาง ต่ำกว่า 10 ท่าน** โดยจะแจ้งให้ผู้เดินทางทราบล่วงหน้าอย่างน้อย 30 วันก่อนการเดินทาง
- บริษัทฯ ขอสงวนสิทธิ์ในการเปลี่ยนแปลงการพาเข้าชมสถานที่ท่องเที่ยวใดๆ ที่ปิดทำการ โดยจะจัดหาสถานที่ท่องเที่ยวอื่นๆ เพื่อทดแทนเป็นลำดับแรก หรือคืนค่าเข้าชมแก่คณะผู้เดินทางแทน
- บริษัทฯ ขอสงวนสิทธิ์ในการเปลี่ยนแปลงรายการท่องเที่ยว กรณีที่เกิดเหตุจำเป็นสุดวิสัย อาทิ การล่าช้าของสายการบิน การนัดหยุดงาน การประท้วง ภัยธรรมชาติ การก่อจลาจล อุบัติเหตุ ปัญหาการจราจร ปัญหาการเสิร์ฟซ้ำของร้านอาหาร หรือ เหตุใดๆ ที่อยู่เหนือการควบคุมของบริษัท ฯลฯ ทั้งนี้จะคำนึงและรักษาผลประโยชน์ของผู้เดินทางไว้ให้ได้มากที่สุด และหากหัวหน้าทัวร์ไม่ได้ดำเนินการทำทัวร์ตามโปรแกรม ท่านต้องแย้งและเรียกร้องสิทธิ์ในรายการนั้น หากท่านไม่มีการแย้งใดๆ ถือว่าท่านยอมรับการทำทัวร์ดังกล่าว
- เนื่องจากการท่องเที่ยวนี้เป็นการชำระแบบเหมาจ่ายกับบริษัทตัวแทนในต่างประเทศ ท่านไม่สามารถที่จะเรียกร้องเงินคืนในกรณีที่ท่านปฏิเสธหรือสละสิทธิ์ ในการใช้บริการที่ทางทัวร์จัดให้ ยกเว้นท่านได้ทำการตกลง หรือ แจ้งให้ทราบ ก่อนเดินทาง
- บริษัทฯ จะไม่รับผิดชอบค่าใช้จ่ายที่เกิดขึ้น หากท่านถูกปฏิเสธการตรวจคนเข้าเมือง และจะไม่คืนเงินค่าทัวร์ที่ท่านชำระมาแล้ว หากท่านถูกปฏิเสธการเข้าเมือง เนื่องจากการกระทำที่ส่อไปในทางผิดกฎหมาย หรือการหลบหนีเข้าเมือง
- ในกรณีที่ท่านจะใช้หนังสือเดินทางราชการ (เล่มสีน้ำเงิน) เดินทางกับคณะ บริษัทฯ ขอสงวนสิทธิ์ที่จะไม่รับผิดชอบ หากท่านถูกปฏิเสธการเข้าหรือออกนอกประเทศใดประเทศหนึ่ง เพราะ โดยปกตินักท่องเที่ยวใช้หนังสือเดินทางบุคคลธรรมดา เล่มสีเลือดหมู
- เมื่อท่านจองทัวร์และชำระมัดจำแล้ว หมายถึงท่านยอมรับในข้อความและเงื่อนไขที่บริษัทฯ แจ้งแล้วข้างต้น

*ตัวเครื่องบิน

- การจัดที่นั่งบนเครื่องบินของสายการบิน ขณะนี้สายการบินมีการเรียกเก็บค่าธรรมเนียมการจัดที่นั่ง (Assign seat) ทุกที่นั่ง สนราคา 2,000 – 4,000 บาทต่อเที่ยวบิน หากท่านไม่ต้องการเสียค่าใช้จ่ายตรงนี้ ต้องทำการขอที่นั่ง ณ เคาน์เตอร์เชคอินที่สนามบินเท่านั้น แต่หากท่านต้องการจัดที่นั่งและชำระค่าใช้จ่ายตรงนี้ สามารถแจ้งกับทางบริษัทฯ หลังทำการออกตัวเครื่องบินแบบหมู่คณะไปแล้วเท่านั้น
- ในการเดินทางเป็นหมู่คณะผู้โดยสารจะต้องเดินทางไป-กลับ หากท่านต้องการเลื่อนวันเดินทางกลับ ท่านจะต้องชำระค่าใช้จ่ายส่วนต่างที่สายการบินเรียกเก็บโดยสายการบิน เป็นผู้กำหนด ซึ่งทางบริษัทฯ ไม่สามารถเข้าไปแทรกแซงได้ และในกรณีที่ยกเลิกการเดินทาง ถ้าทางบริษัทฯ ได้ออกตัวเครื่องบินไปแล้ว ผู้เดินทางต้องรอ Refund ตามระบบของสายการบินเท่านั้น (ในกรณีที่ตัวเครื่องบินสามารถทำการ Refund ได้เท่านั้น)
- ท่านที่จะออกตัวเครื่องบินภายในประเทศ เช่น เชียงใหม่ ภูเก็ต หาดใหญ่ ฯลฯ โปรดแจ้งฝ่ายขายก่อนเพื่อขอคำยืนยันว่าทัวร์นั้นๆ ยืนยันการเดินทางแน่นอน หากท่านออกตัวภายในประเทศโดยไม่ได้รับการยืนยันจากพนักงาน แล้วทัวร์นั้นยกเลิกบริษัทฯ ไม่สามารถรับผิดชอบค่าใช้จ่ายใดๆ ที่เกี่ยวข้องกับตัวเครื่องบินภายในประเทศได้
- เมื่อท่านจองทัวร์และชำระมัดจำแล้ว หมายถึงท่านยอมรับในข้อความและเงื่อนไขที่บริษัทฯ แจ้งแล้วข้างต้น

โรงแรมและห้อง

- ห้องพักในโรงแรมเป็นแบบห้องพักคู่ (TWN/DBL) ในกรณีที่ท่านมีความประสงค์จะพักแบบ 3 ท่าน / 3 เตียง (TRIPLE ROOM) ขึ้นอยู่กับข้อกำหนดของห้องพักและรูปแบบของห้องพักของแต่ละโรงแรม ซึ่งมักมีความแตกต่างกัน ซึ่งอาจจะทำให้ท่านไม่ได้ห้องพักติดกันตามที่ต้องการ หรือ อาจไม่สามารถจัดห้องที่พักแบบ 3 เตียงได้
- โรงแรมหลายแห่งในยุโรป จะไม่มีเครื่องปรับอากาศเนื่องจากอยู่ในแถบที่มีอุณหภูมิต่ำ เครื่องปรับอากาศที่มีจะให้บริการในช่วงฤดูร้อนเท่านั้น
- ในกรณีที่มีการจัดประชุมนานาชาติ (TRADE FAIR) เป็นผลให้ค่าโรงแรมสูงขึ้น 3-4 เท่าตัว บริษัทฯขอสงวนสิทธิ์ในการปรับเปลี่ยนหรือย้ายเมืองเพื่อให้เกิดความเหมาะสม

กระเป๋าถือถือติดตัวขึ้นเครื่องบิน

- กรูมนางคานาของมีคม ทุกชนิด ใส่ในกระเป๋าใบเล็กที่จะถือขึ้นเครื่องบิน เช่น มีดพับ กรรไกรตัดเล็บทุกขนาด ตะไบเล็บ เป็นต้น **กฎในกระเป๋าเดินทางใบใหญ่**ห้ามนำติดตัวขึ้นบนเครื่องบิน โดยเด็ดขาด
- วัตถุที่เป็นลักษณะของเหลว อาทิ ครีม โลชั่น น้ำหอม ยาสีฟัน เจล สเปรย์ และเหล้า เป็นต้น จะถูกทำการตรวจอย่างละเอียดอีกครั้ง โดยจะอนุญาตให้ถือขึ้นเครื่องได้ไม่เกิน 10 ชิ้น ในบรรจุภัณฑ์ละไม่เกิน 100 ml. แล้วใส่รวมเป็นที่เดียวกันในถุงใสพร้อมที่จะสำแดงต่อเจ้าหน้าที่รักษาความปลอดภัยตามมาตรการองค์การการบินพลเรือนระหว่างประเทศ (ICAO)
- หากท่านซื้อสินค้าปลอดภาษีจากสนามบิน จะต้องปิดผนึกถุงโดยระบุ วันเดินทาง เที่ยวบิน จึงสามารถนำขึ้นเครื่องได้ และห้ามมีร่องรอยการเปิดปากถุงโดยเด็ดขาด

สัมภาระและค่าพนักงานยกสัมภาระ

- สำหรับน้ำหนักของสัมภาระที่ทางสายการบินอนุญาตให้โหลดใต้ท้องเครื่องบิน คือ 20-30 กิโลกรัม (สำหรับผู้โดยสารชั้นประหยัด/ Economy Class Passenger ซึ่งขึ้นกับแต่ละสายการบิน) การเรียกเก็บค่าระวางน้ำหนักเพิ่มเป็นสิทธิ์ของสายการบินที่ท่านไม่อาจปฏิเสธได้ หาก น้ำหนักกระเป๋าเดินทางเกินกว่าที่สายการบินกำหนด
- สำหรับกระเป๋าสัมภาระที่ทางสายการบินอนุญาตให้นำขึ้นเครื่องได้ ต้องมีน้ำหนักไม่เกิน 7 กิโลกรัมและมีสัดส่วนไม่เกิน 7.5 x 13.5 x 21.5 สำหรับหน่วยวัด “นิ้ว” (Inch) หรือ 19 x 35 x 55 สำหรับหน่วยวัด “เซนติเมตร” (Centimeter)
- ในบางรายการทัวร์ ที่ต้องบินด้วยสายการบินภายในประเทศ น้ำหนักของกระเป๋าอาจจะถูกกำหนดให้ต่ำกว่ามาตรฐานได้ ทั้งนี้ขึ้นอยู่กับข้อกำหนดของแต่ละสายการบิน บริษัทขอสงวนสิทธิ์ไม่รับภาระ ความรับผิดชอบค่าใช้จ่ายในน้ำหนักส่วนที่เกิน
- กระเป๋าและสัมภาระที่มีล้อเลื่อนและมีขนาดใหญ่เกินไป ไม่เหมาะกับการเป็นกระเป๋าถือขึ้นเครื่องบิน (Hand carry)

การชดเชยค่ากระเป๋าในกรณีเกิดการสูญหาย

- ของมีค่าทุกชนิด **ขอแนะนำไม่ควรใส่เข้าไปในกระเป๋าใบใหญ่ที่เช็กไปกับเครื่อง** เพราะหากเกิดการสูญหาย สายการบินจะรับผิดชอบชดเชยตามกฎโออาต้าเท่านั้น ซึ่งจะชดเชยให้ประมาณ กิโลกรัมละ 20 USD คุณด้วยน้ำหนักกระเป๋าจริง ทั้งนี้จะชดเชยไม่เกิน USD 400 กรณีเดินทางชั้นธรรมดา (Economy) หรือ USD 600 กรณีเดินทางชั้นธุรกิจ (Business) ดังนั้นจึงไม่แนะนำให้โหลดของมีค่าทุกประเภทลงกระเป๋าใบใหญ่
- กรณีกระเป๋าใบใหญ่เกิดการสูญหายระหว่างการท่องเที่ยว (ระหว่างทัวร์ ไม่ใช่ระหว่างบิน) โดยปกติประกันภัยการเดินทางที่บริษัททัวร์ได้จัดทำให้ลูกค้าจะไม่ครอบคลุมค่าชดเชยในกรณีกระเป๋าใบใหญ่สูญหาย
- กรณีกระเป๋าใบเล็ก (Hand Carry) เกิดการสูญหาย บริษัทฯ ไม่สามารถรับผิดชอบชดเชยค่าเสียหายให้ท่านได้ ดังนั้นท่านต้องระวังทรัพย์สินส่วนตัวของท่าน